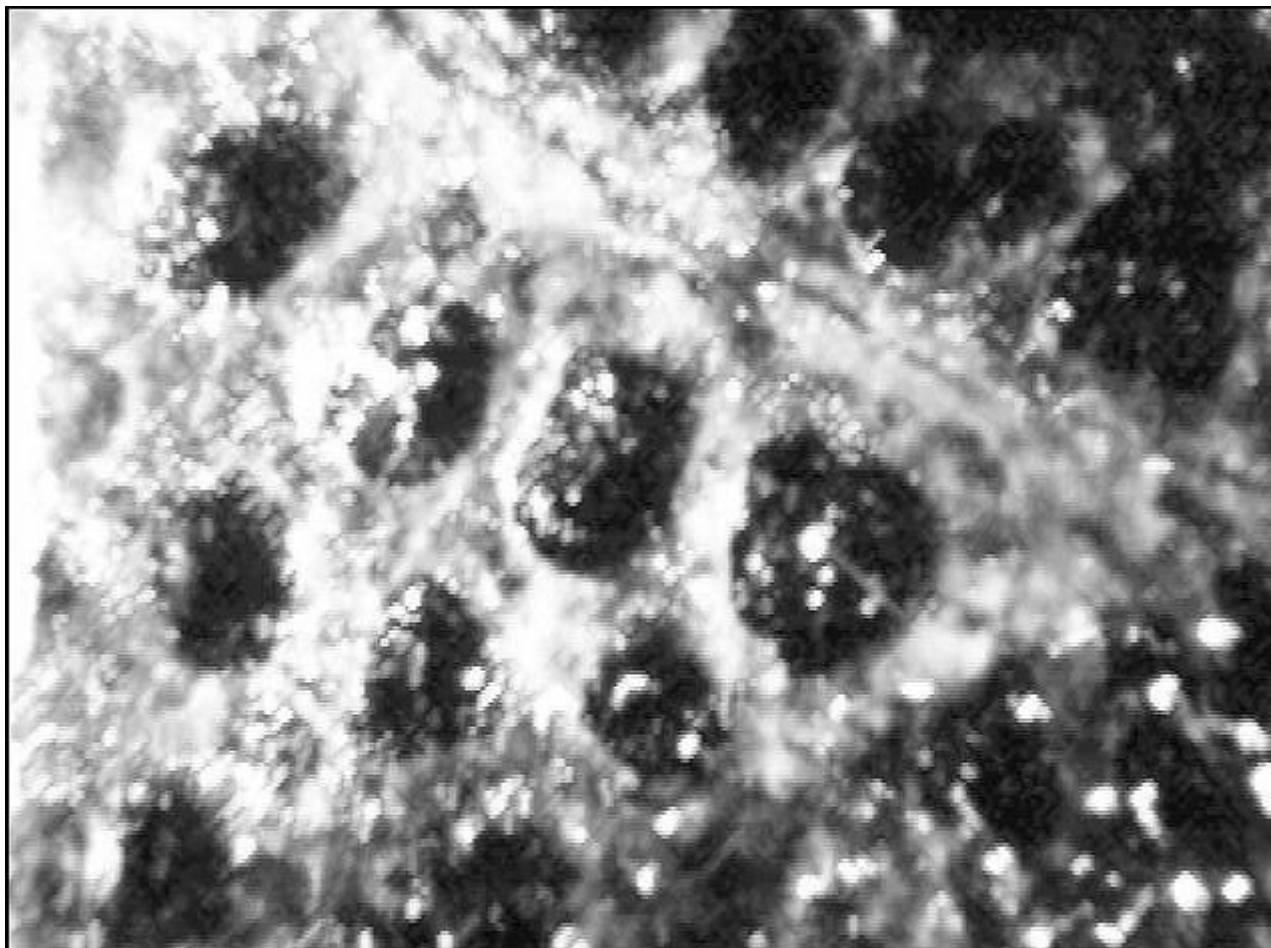


[<<< Читать вторую часть](#)

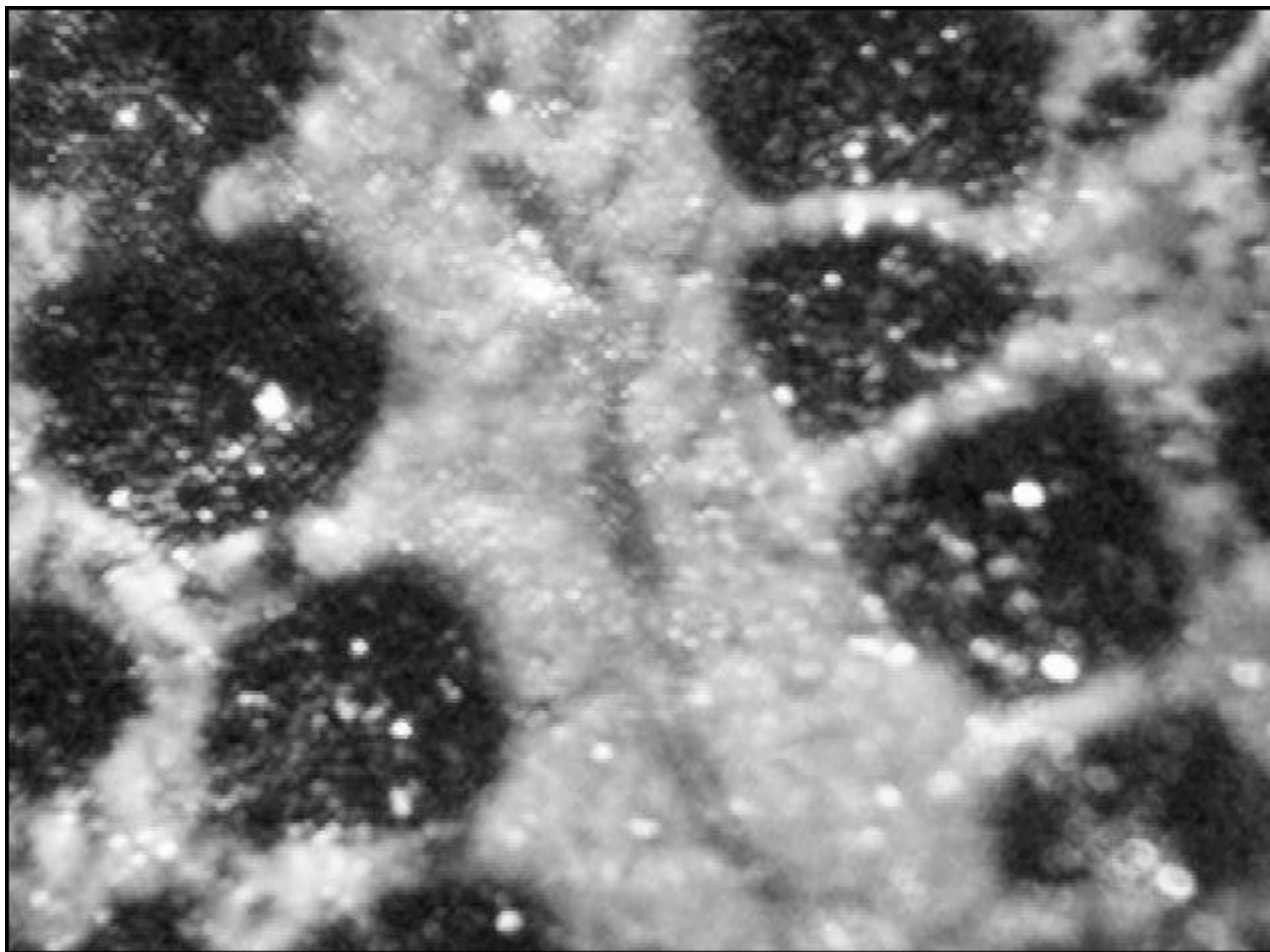
В поисках таинственного жука

В сложившихся условиях начальству генштаба стало понятно, что невозможно решить боевую задачу без более углубленного изучения строения хитиновых покровов широкого спектра жуков, а так же механизма образования антигравитационной тяги при помощи этих самых структур. В срочном порядке была налажена связь с тыловым работником - комбайнёром Василием Травкиным-Полевым. Предоставленные им образцы потенциальных кандидатов на место X-Жука были распределены между присутствующими. В ближайшие несколько часов в землянке было слышно лишь усердное сопение личного состава и поскрипывание подстраиваемых микроскопов.

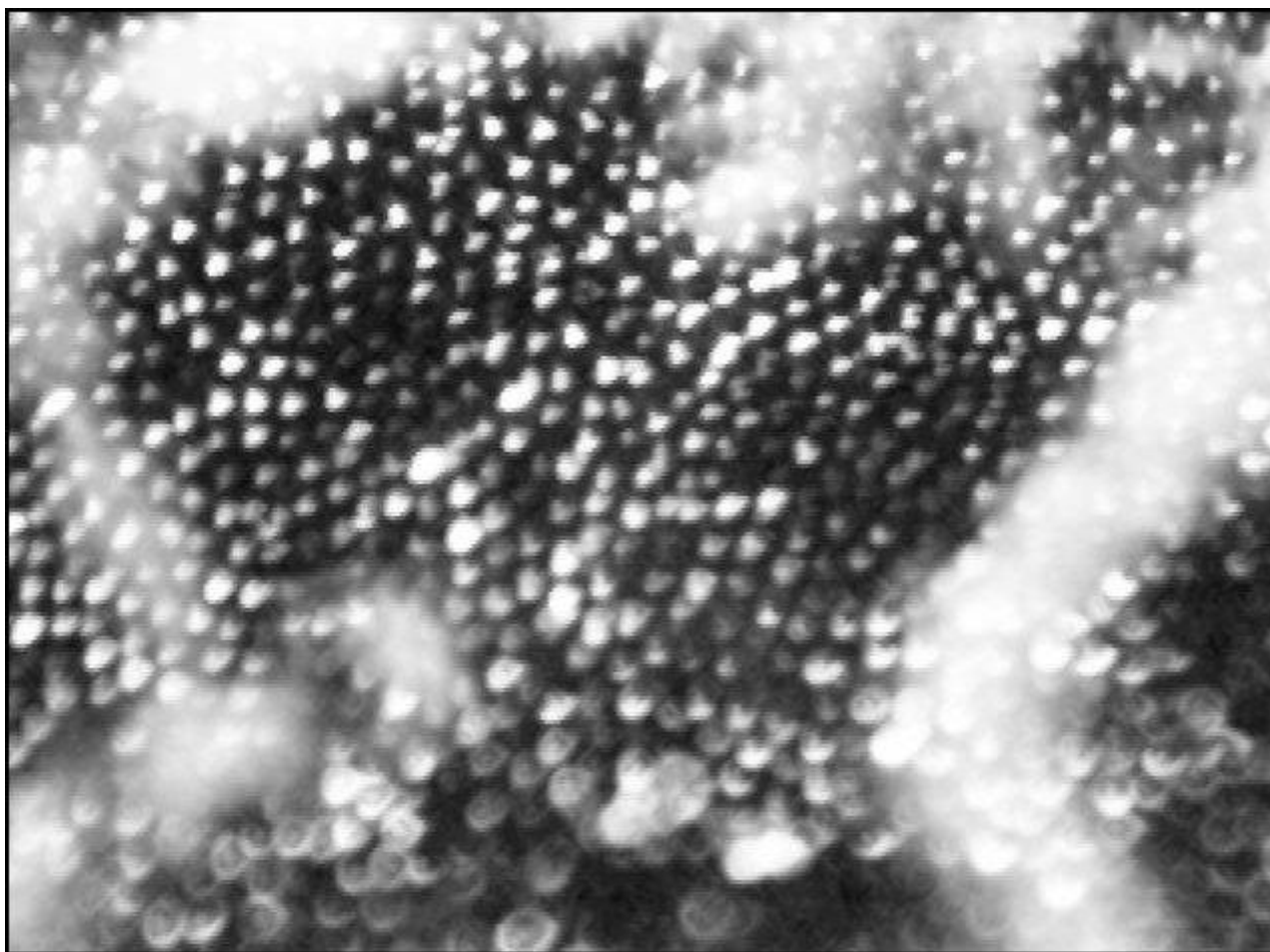
Зламка Chalcoophora Mariana



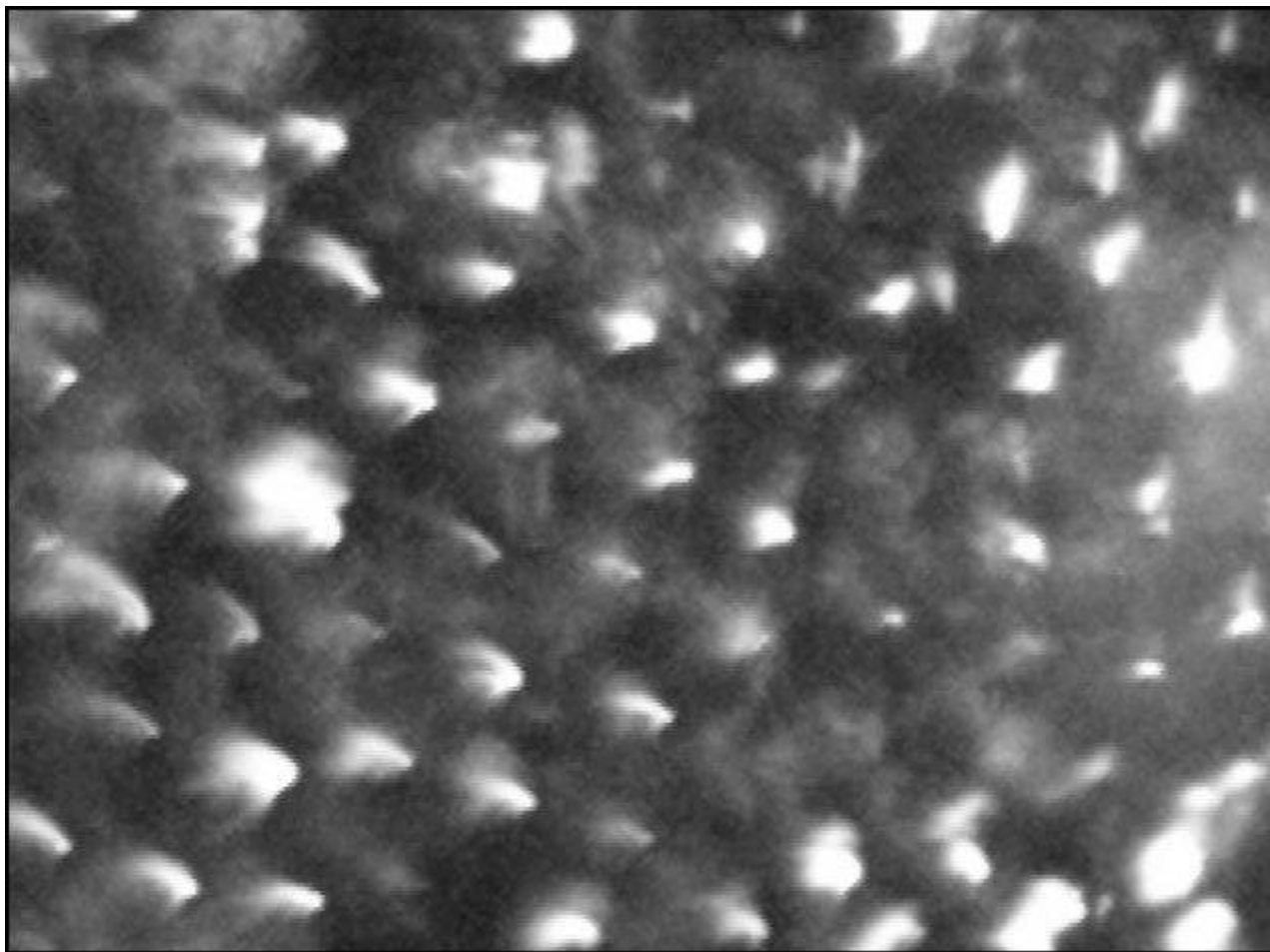
Надкрылья - внутренняя поверхность. Увеличение x40.



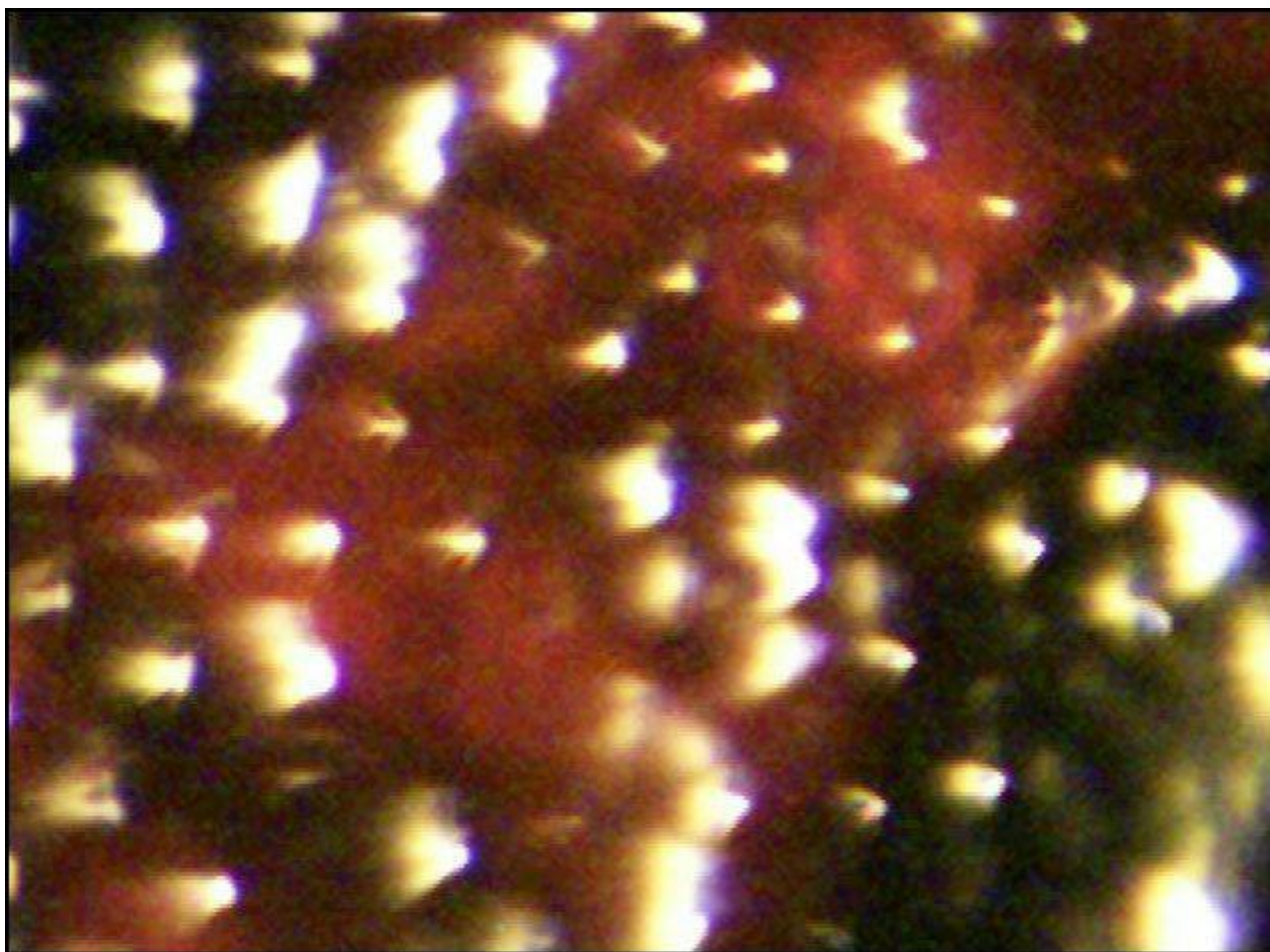
Надкрылья - внутренняя поверхность. Увеличение x40.



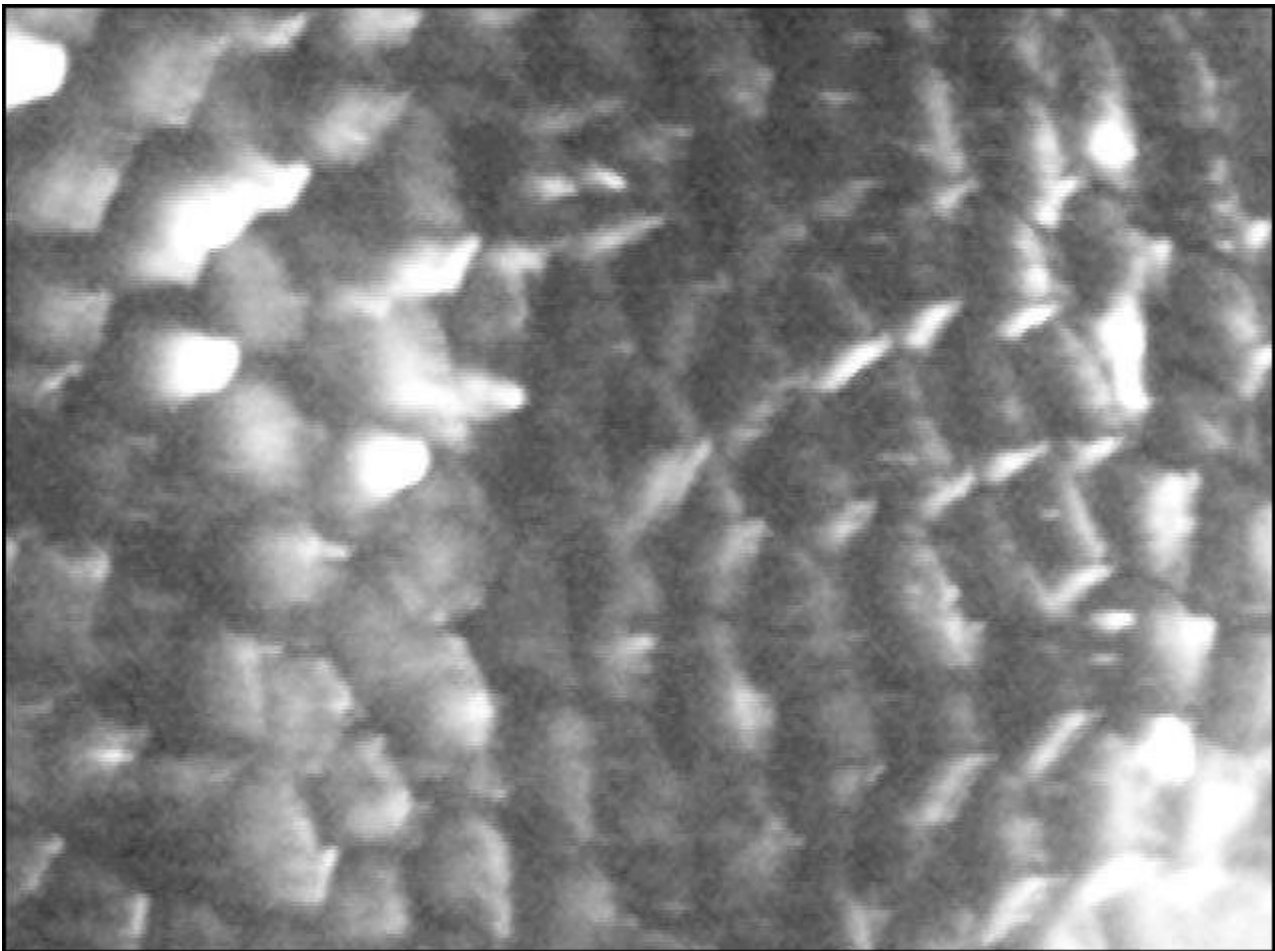
Надкрылья - внутренняя поверхность. Увеличение x200.



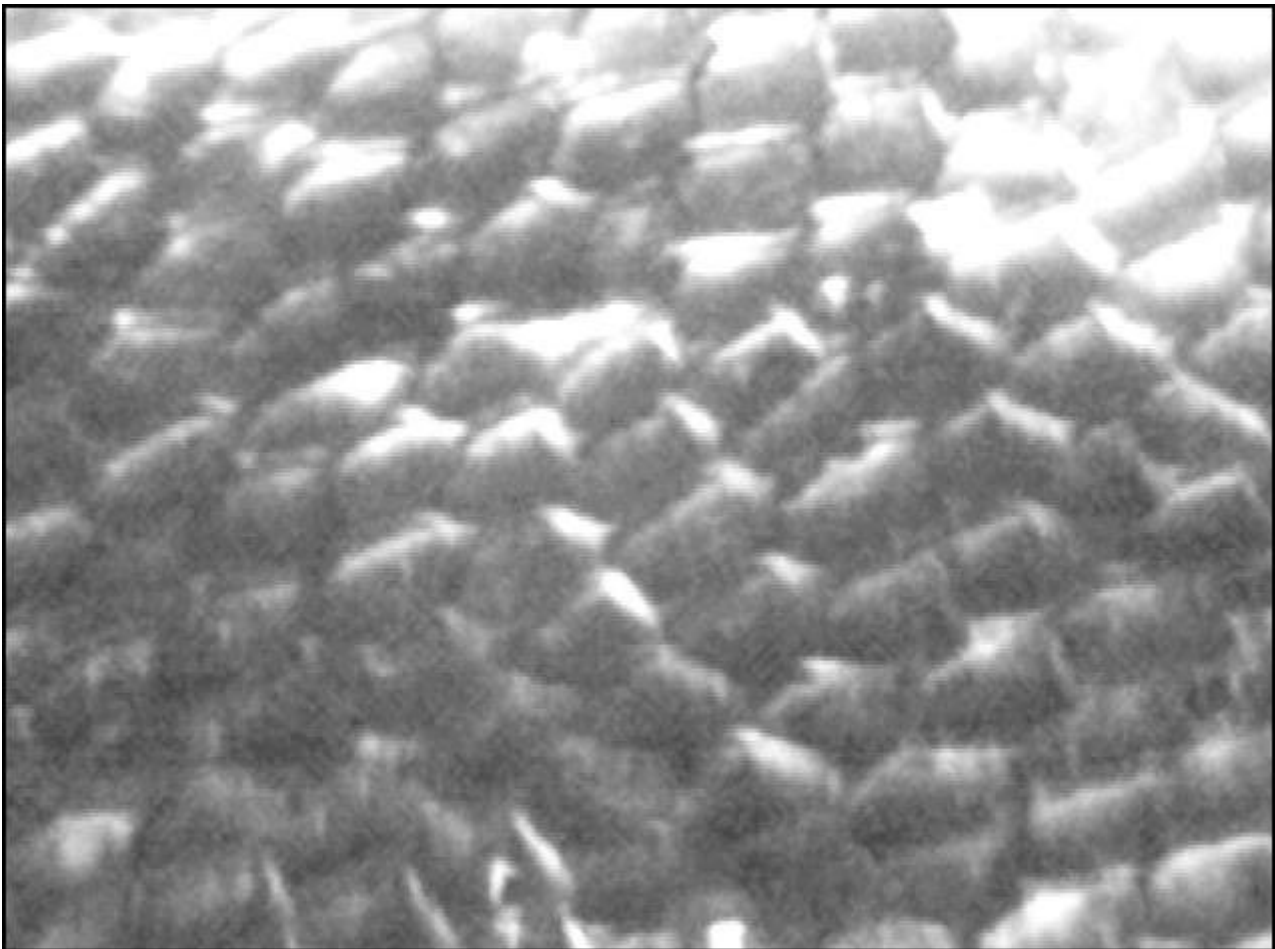
Надкрылья - внутренняя поверхность. Увеличение x900.



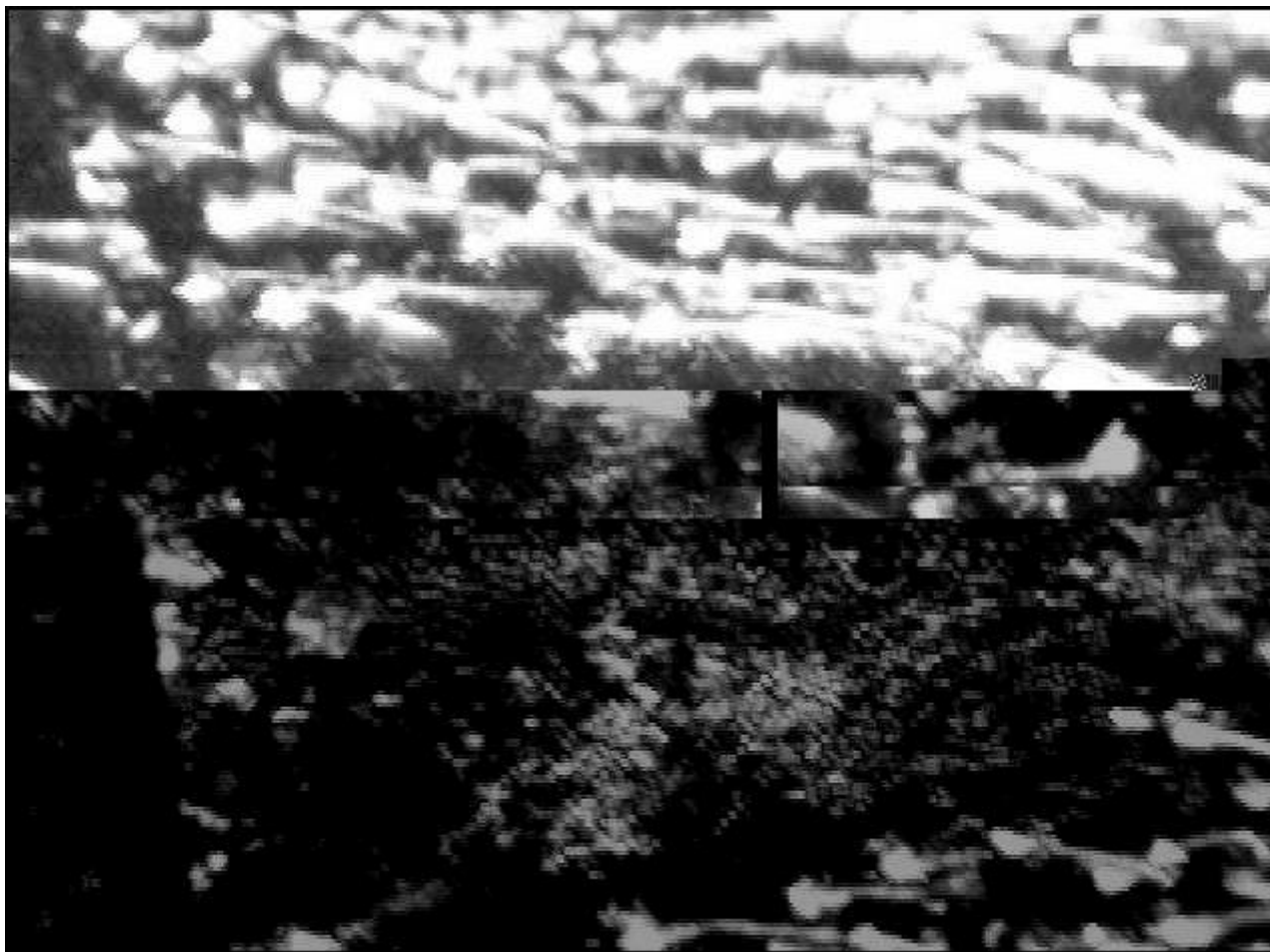
Надкрылья - внутренняя поверхность. Увеличение x900.



Верхняя часть брюха (спина). Увеличение x500.



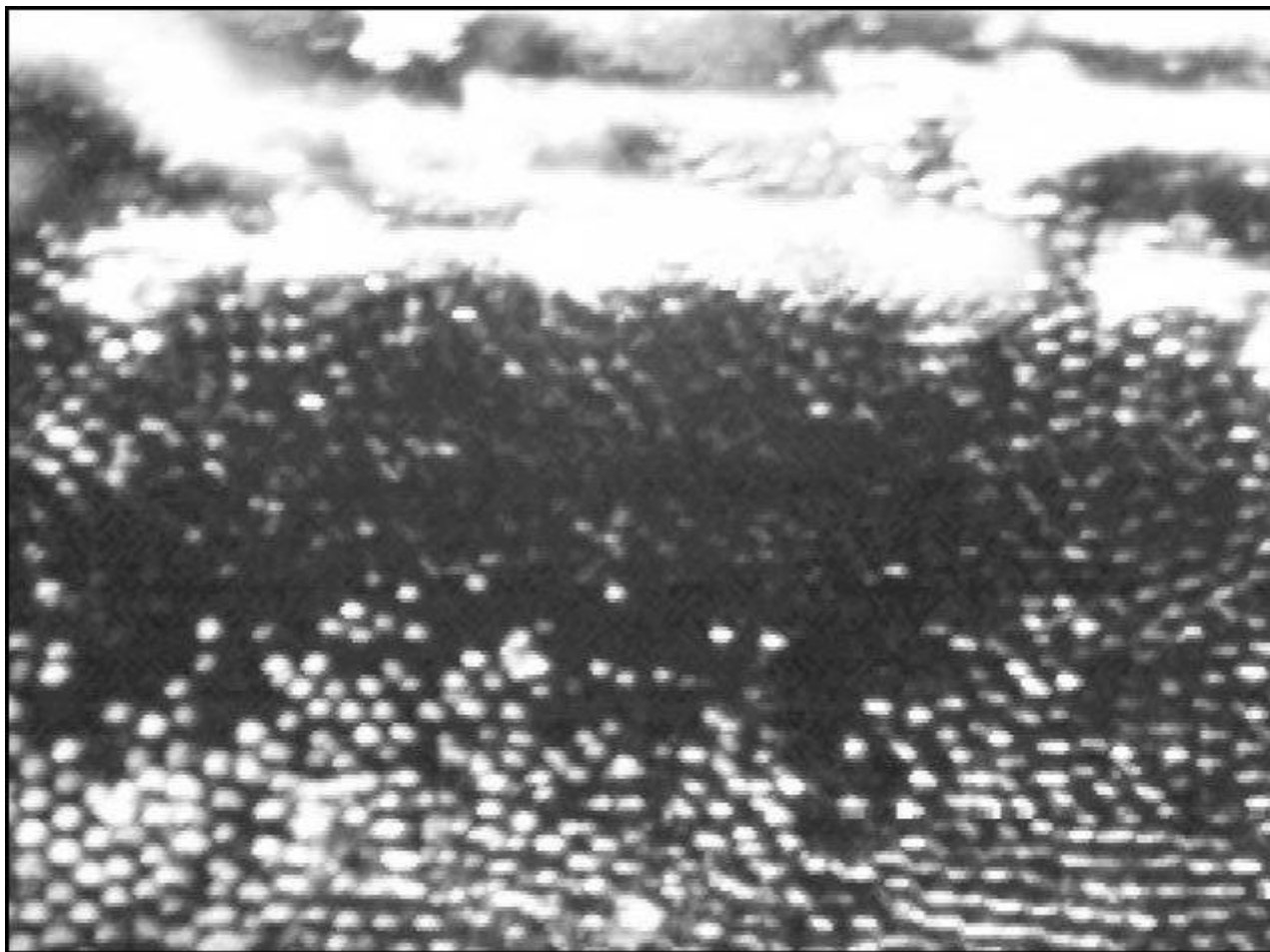
Верхняя часть брюха (спина). Увеличение x500.



Верхняя часть брюха (спина). Увеличение x40.



Верхняя часть брюха (спина). Увеличение x150.

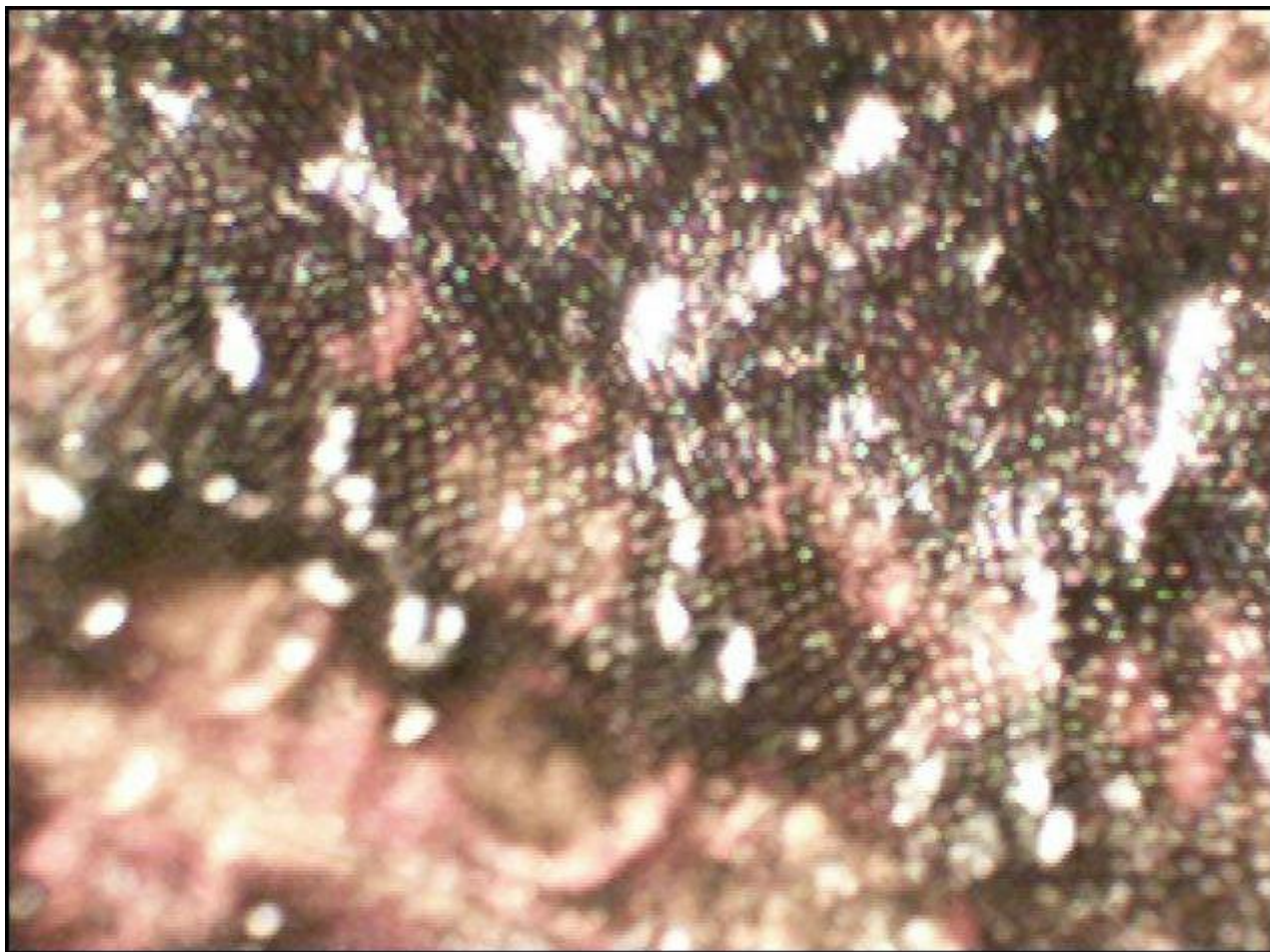


Верхняя часть брюха (спина). Увеличение x200.

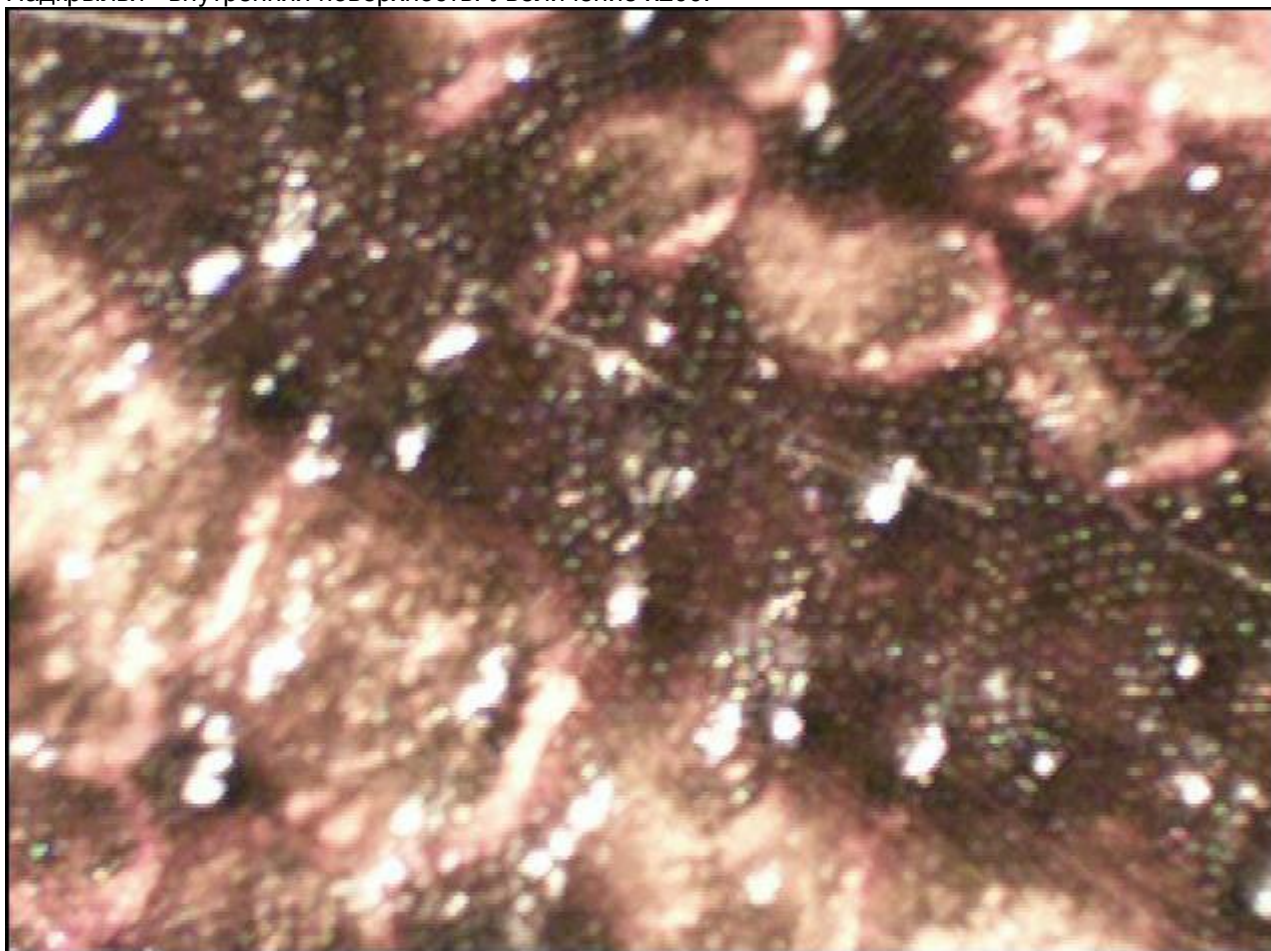
Замполит Егор Кукиш-Раскидайло, как признанный стахановец в прошлом, быстрее всех разделался с первым жуком и стал изучать второго. Исследования становились тем интереснее, что новый жук принадлежал к семейству "Julodis", обозначенного самим Гребенниковым, как наиболее перспективного.

Зламка Julodis Andreaea

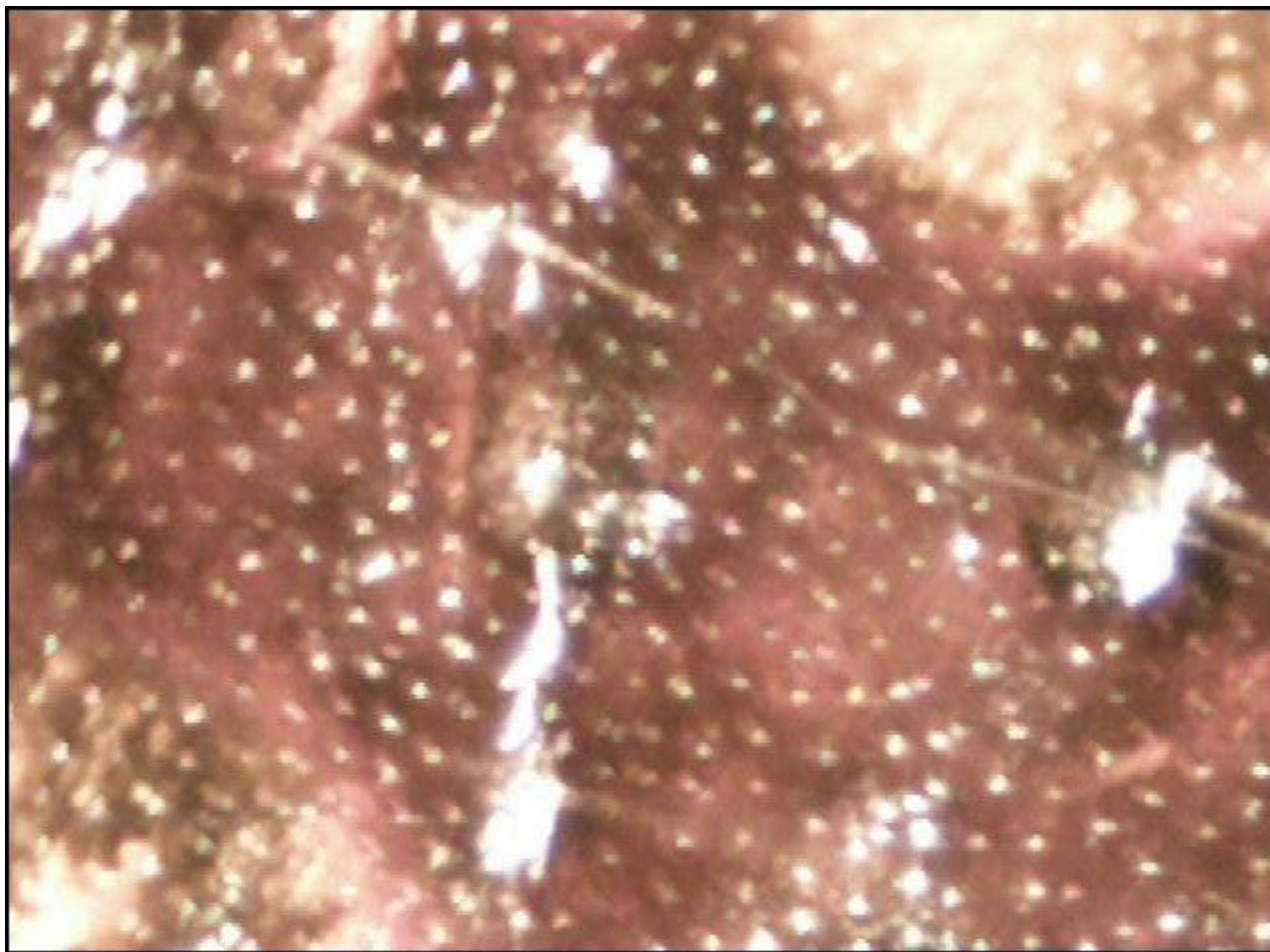




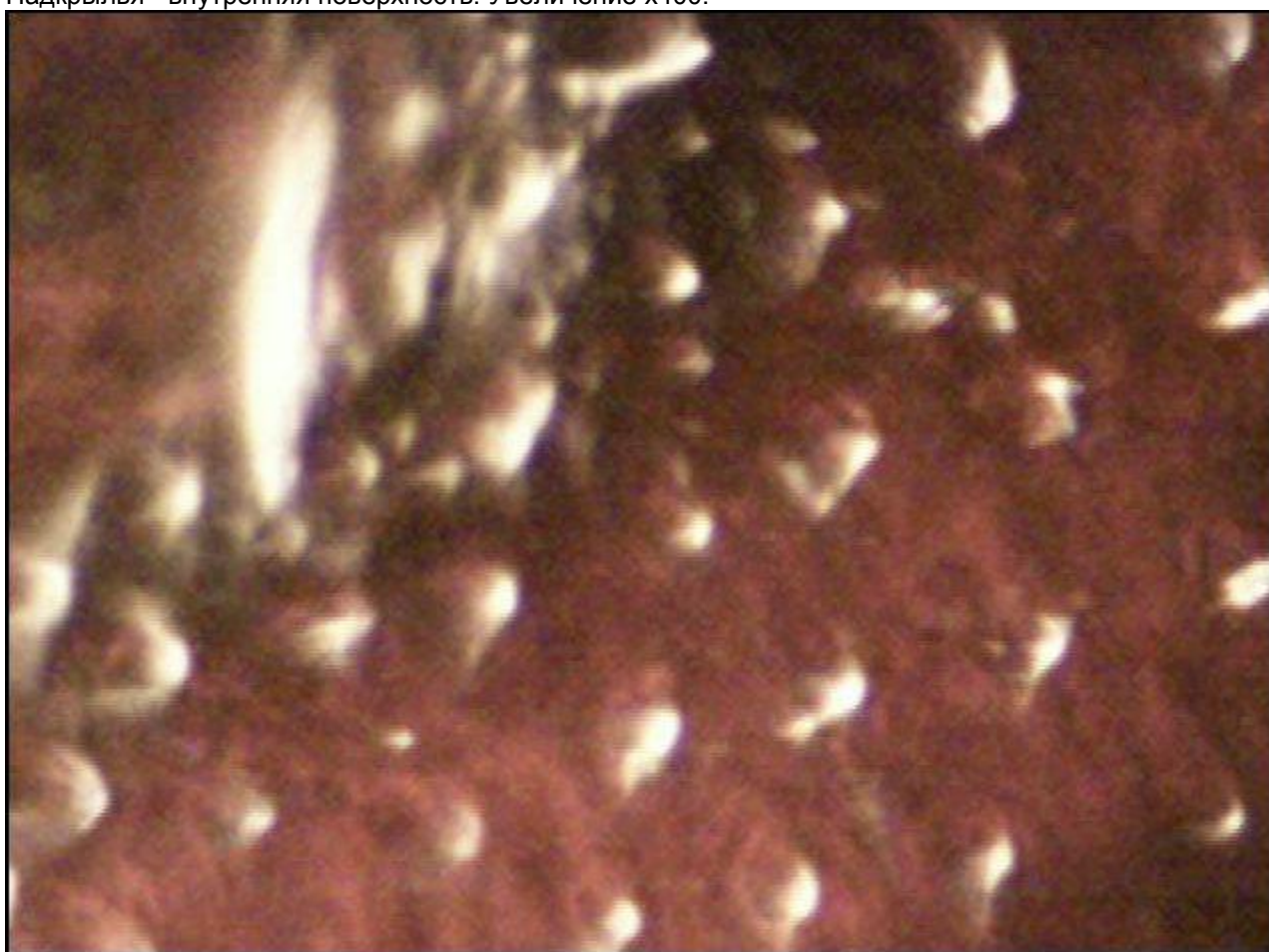
Надкрылья - внутренняя поверхность. Увеличение x200.



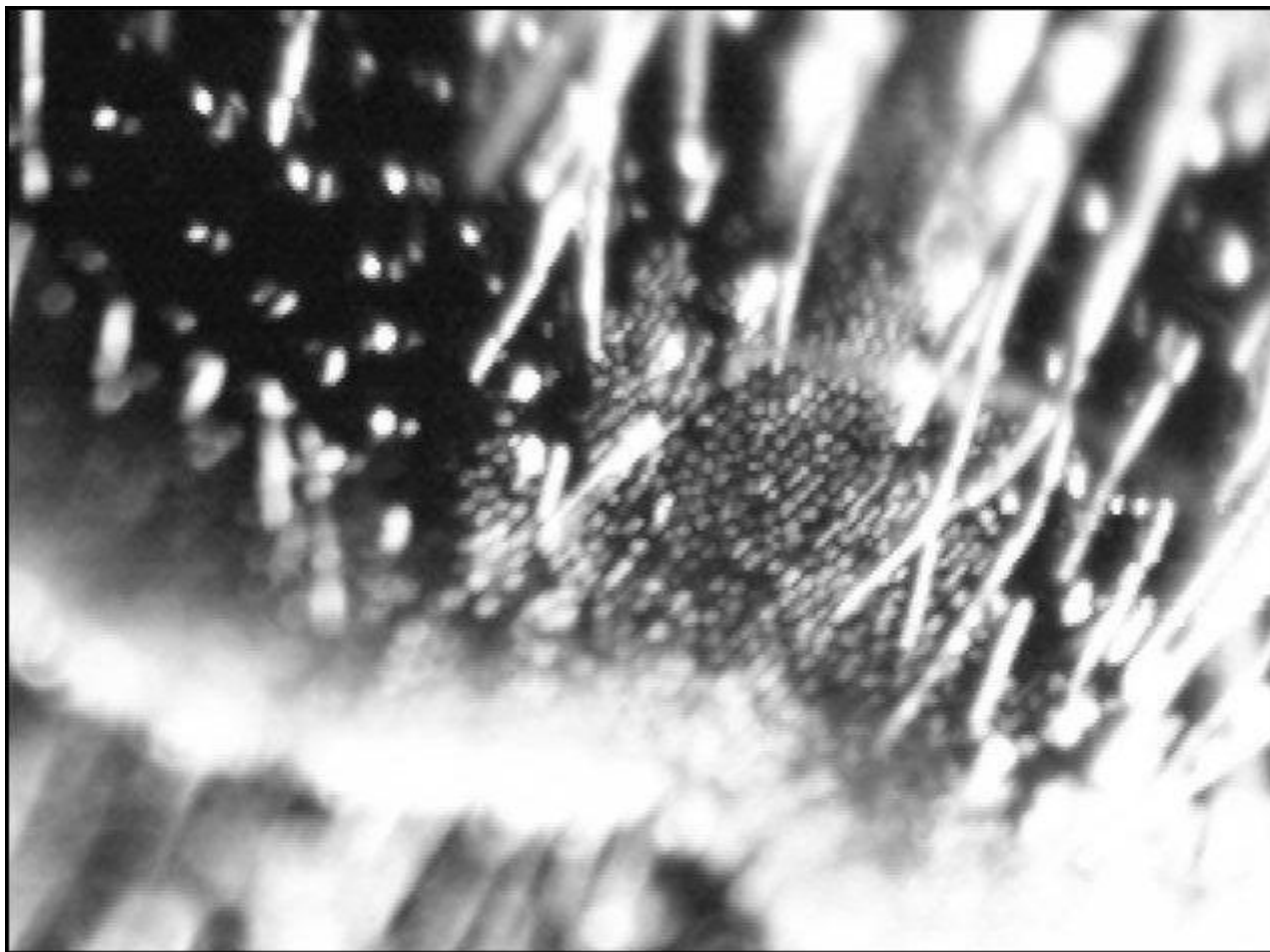
Надкрылья - внутренняя поверхность. Увеличение x250.



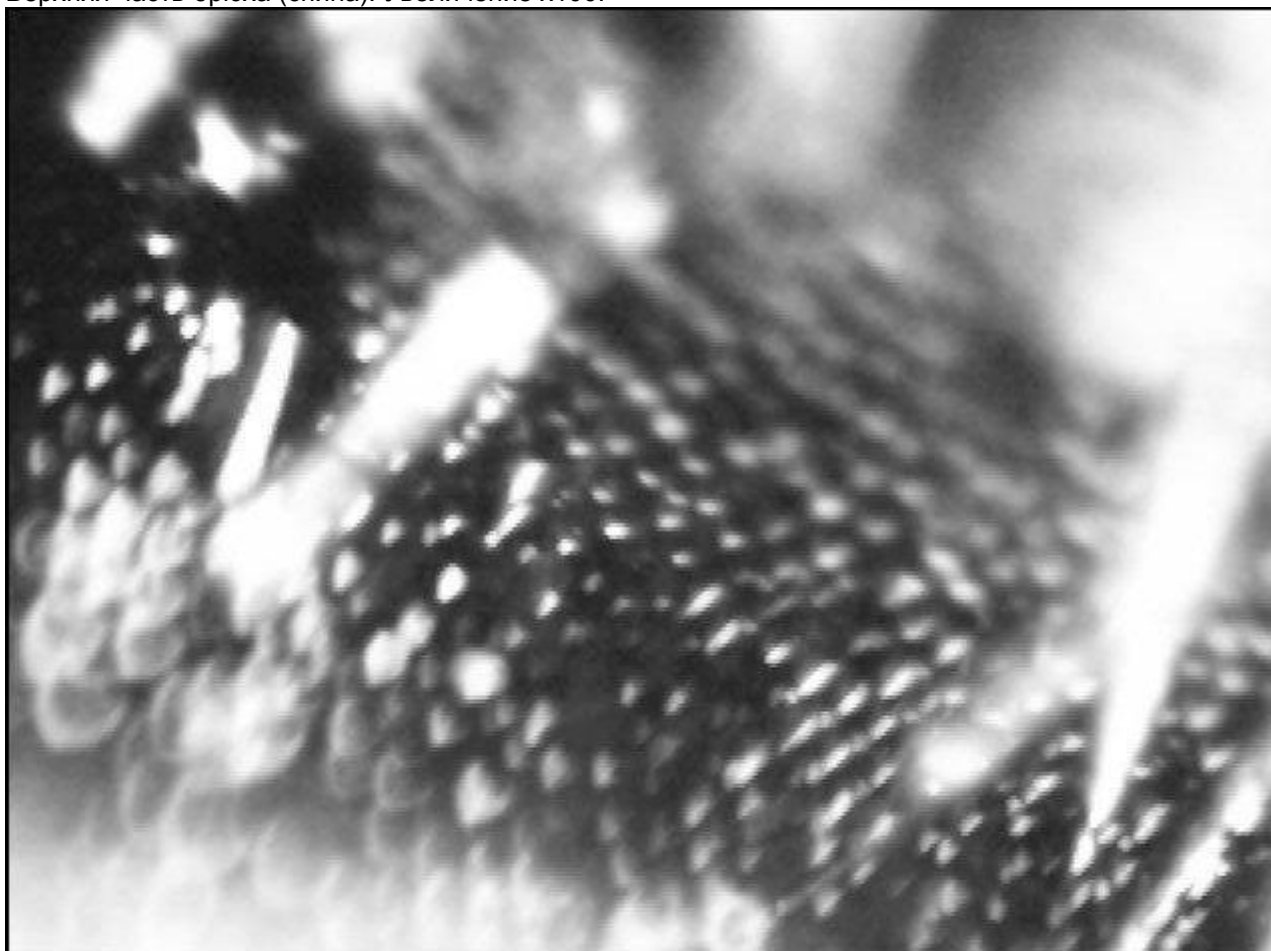
Надкрылья - внутренняя поверхность. Увеличение x400.



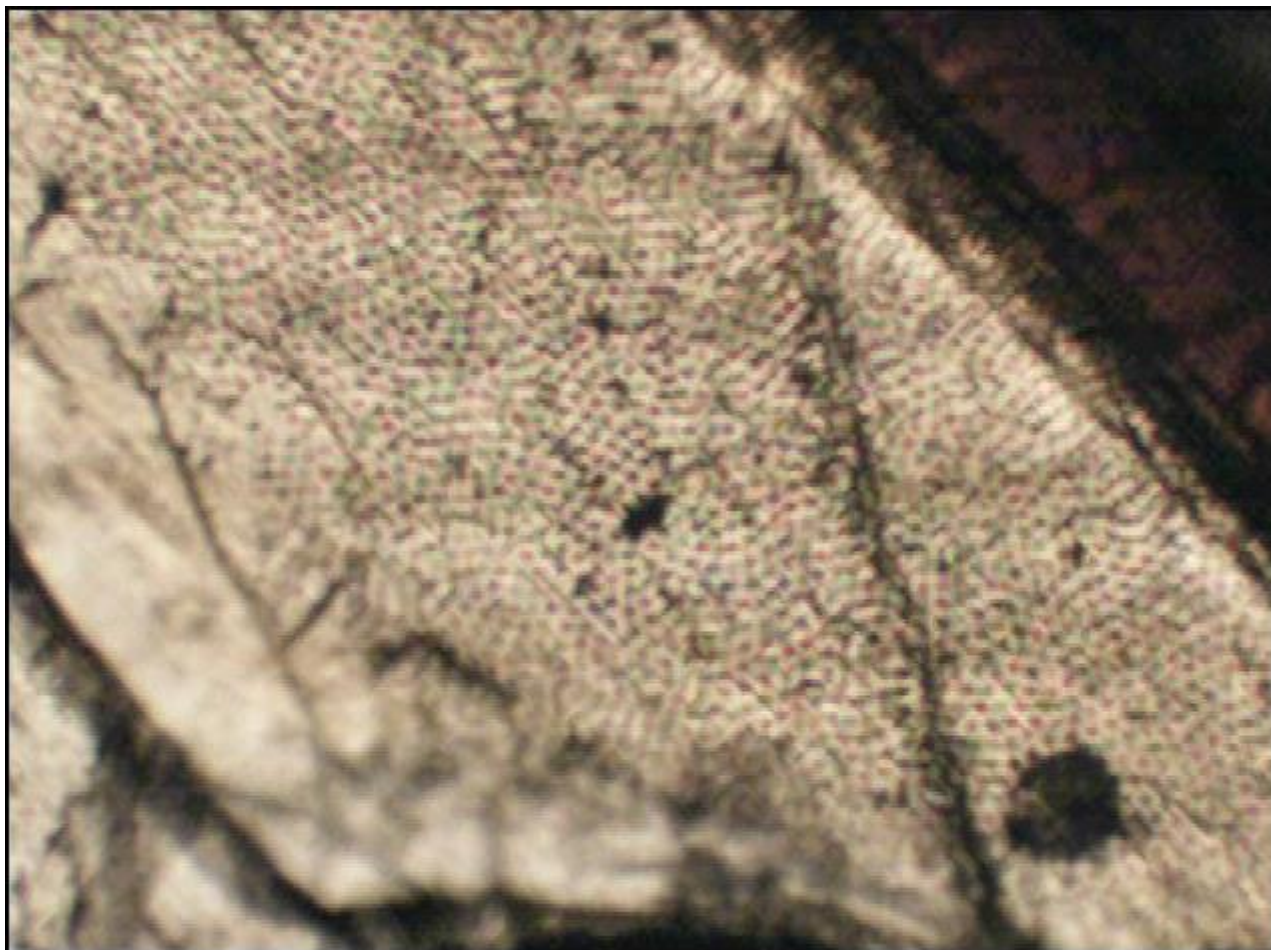
Надкрылья - внутренняя поверхность. Увеличение x900.



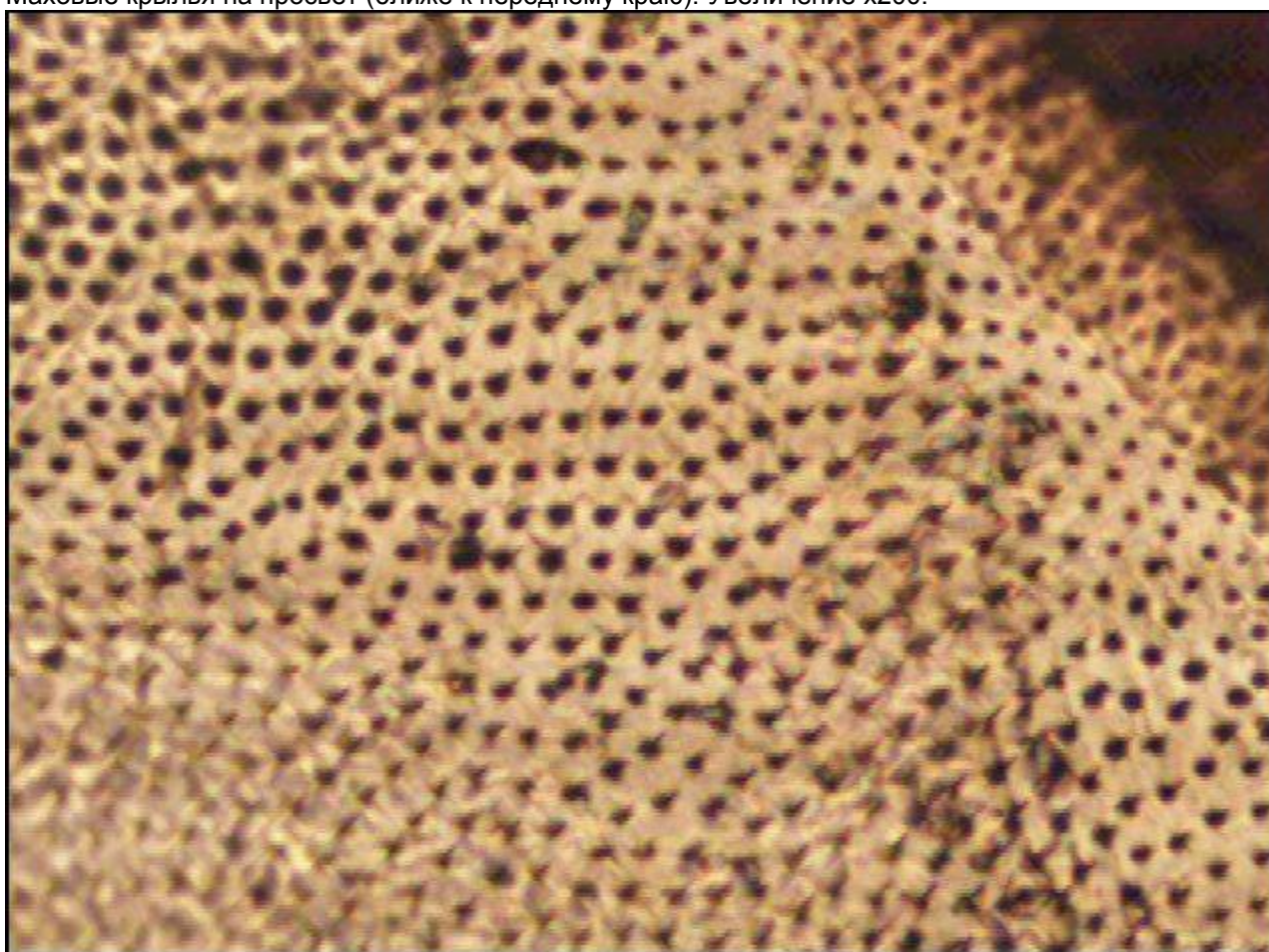
Верхняя часть брюха (спина). Увеличение x100.



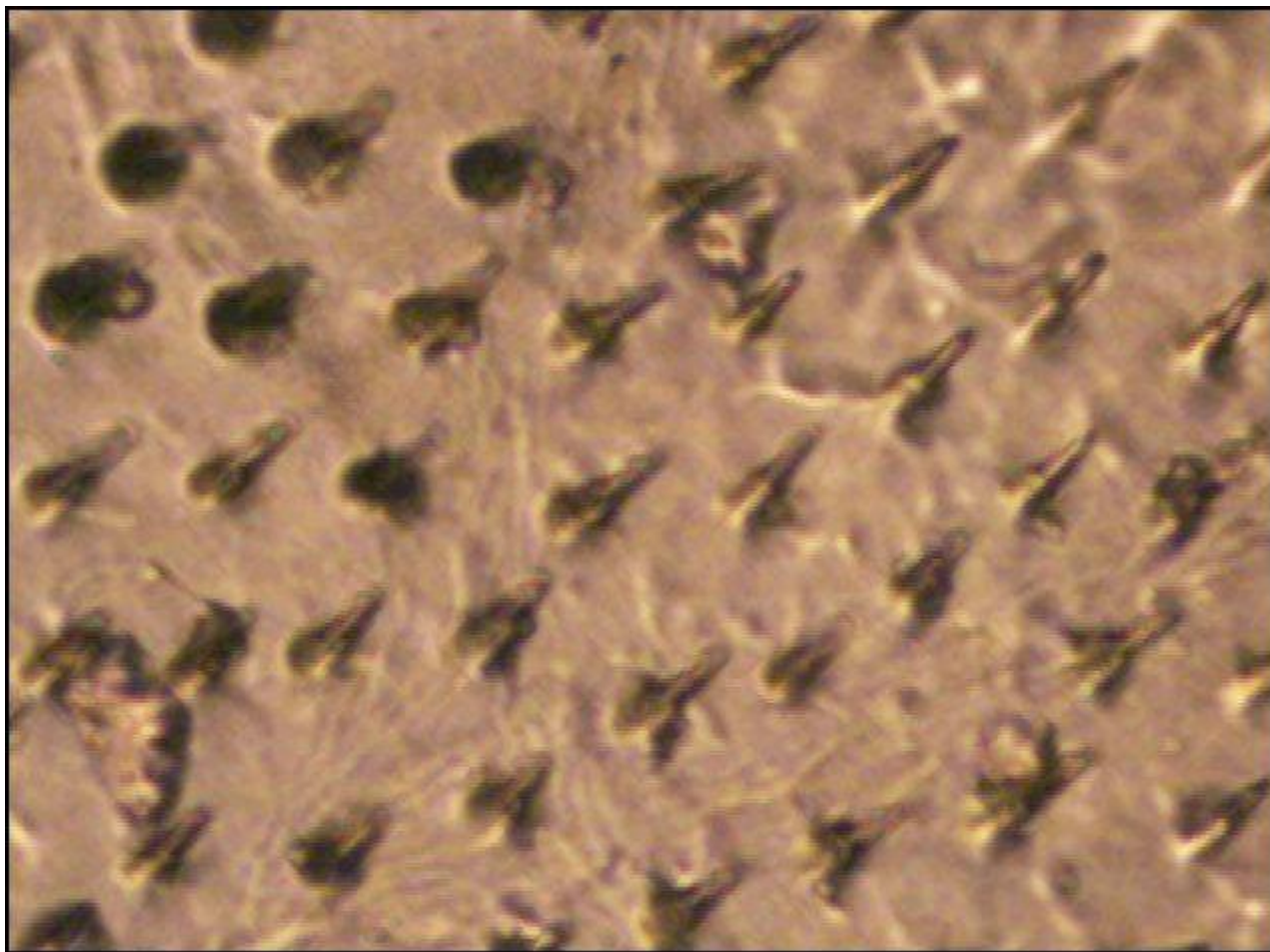
Верхняя часть брюха (спина). Увеличение x200.



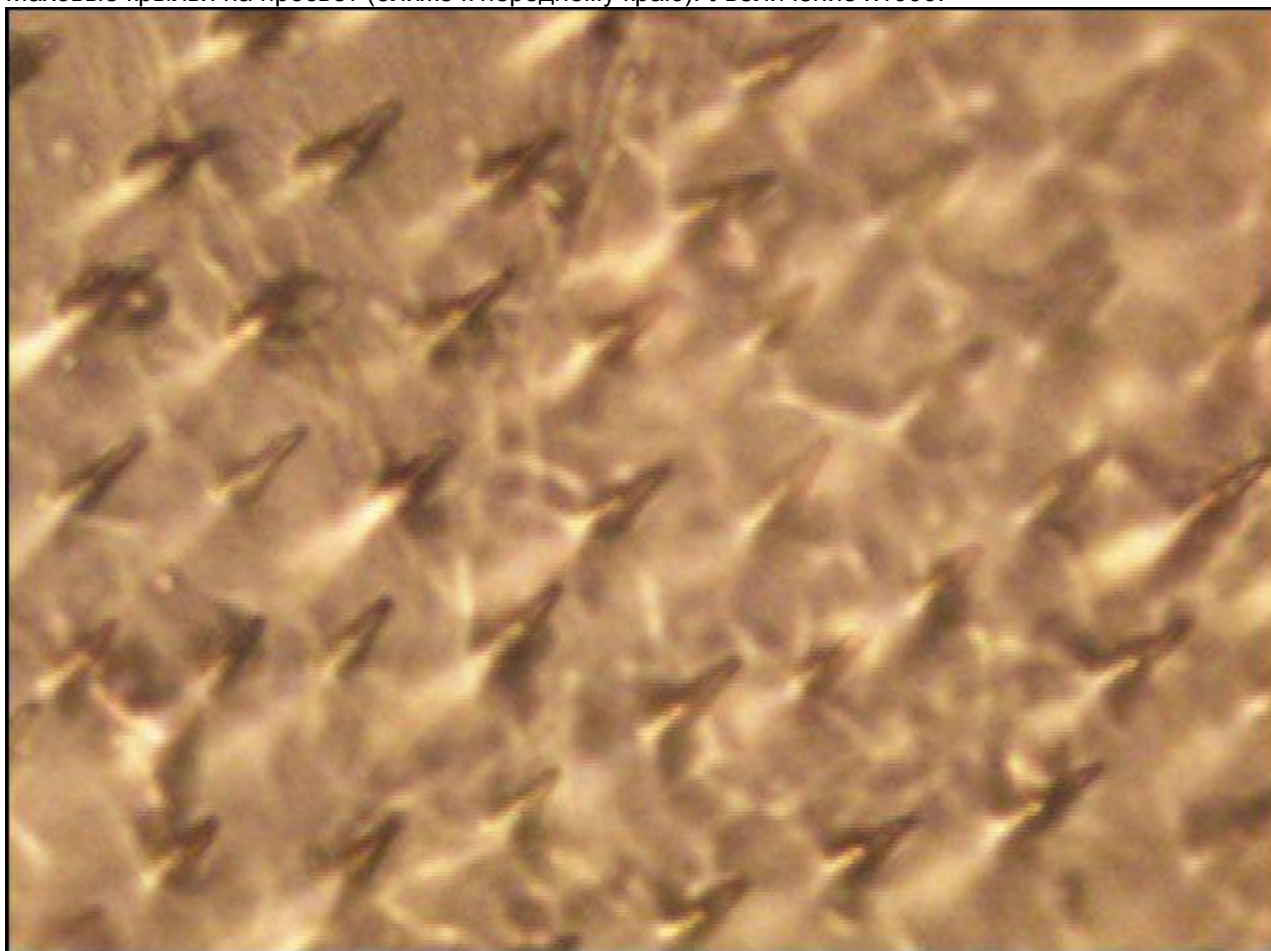
Маховые крылья на просвет (ближе к переднему краю). Увеличение x200.



Маховые крылья на просвет (ближе к переднему краю). Увеличение x500.



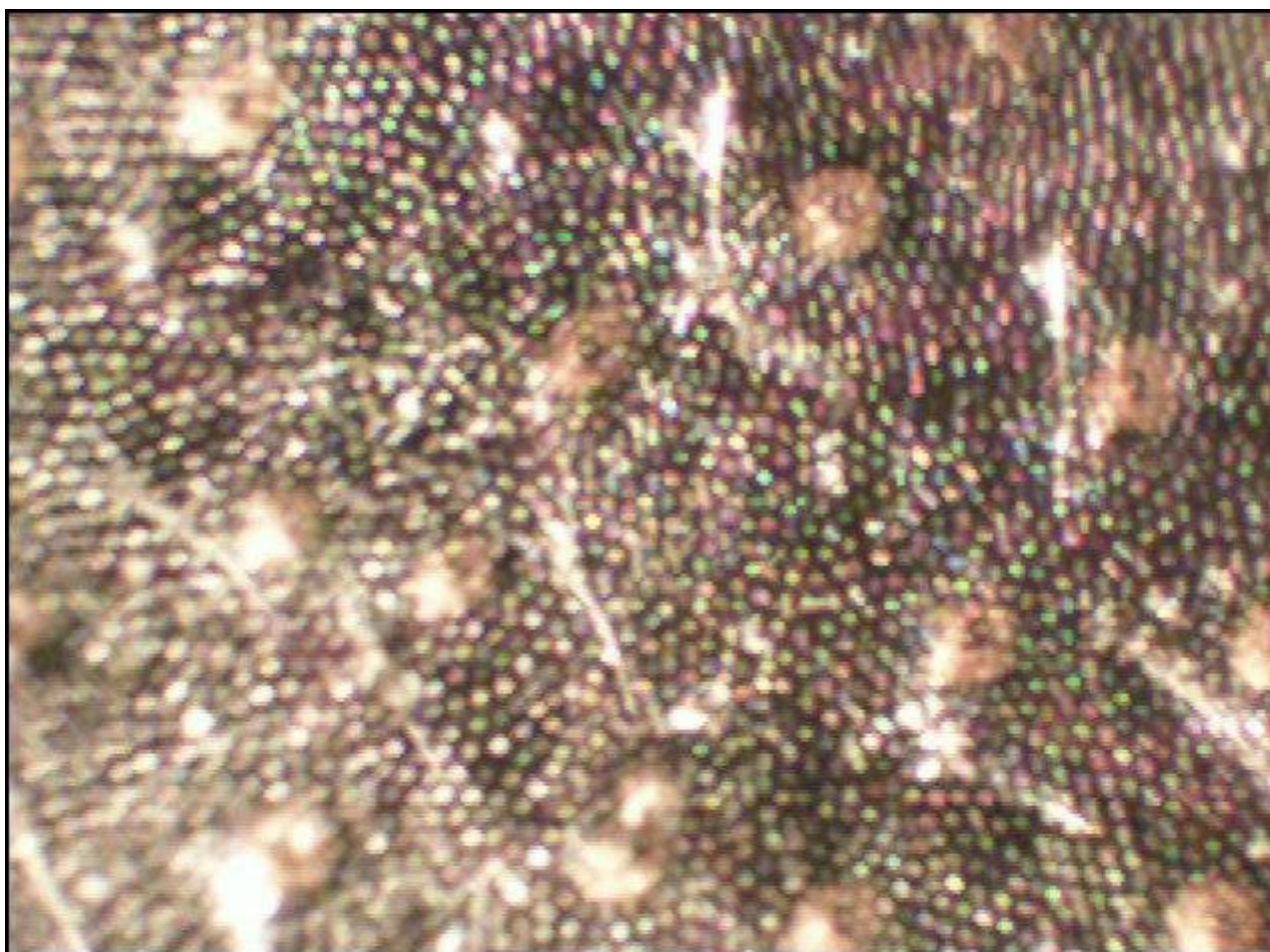
Маховые крылья на просвет (ближе к переднему краю). Увеличение x1000.



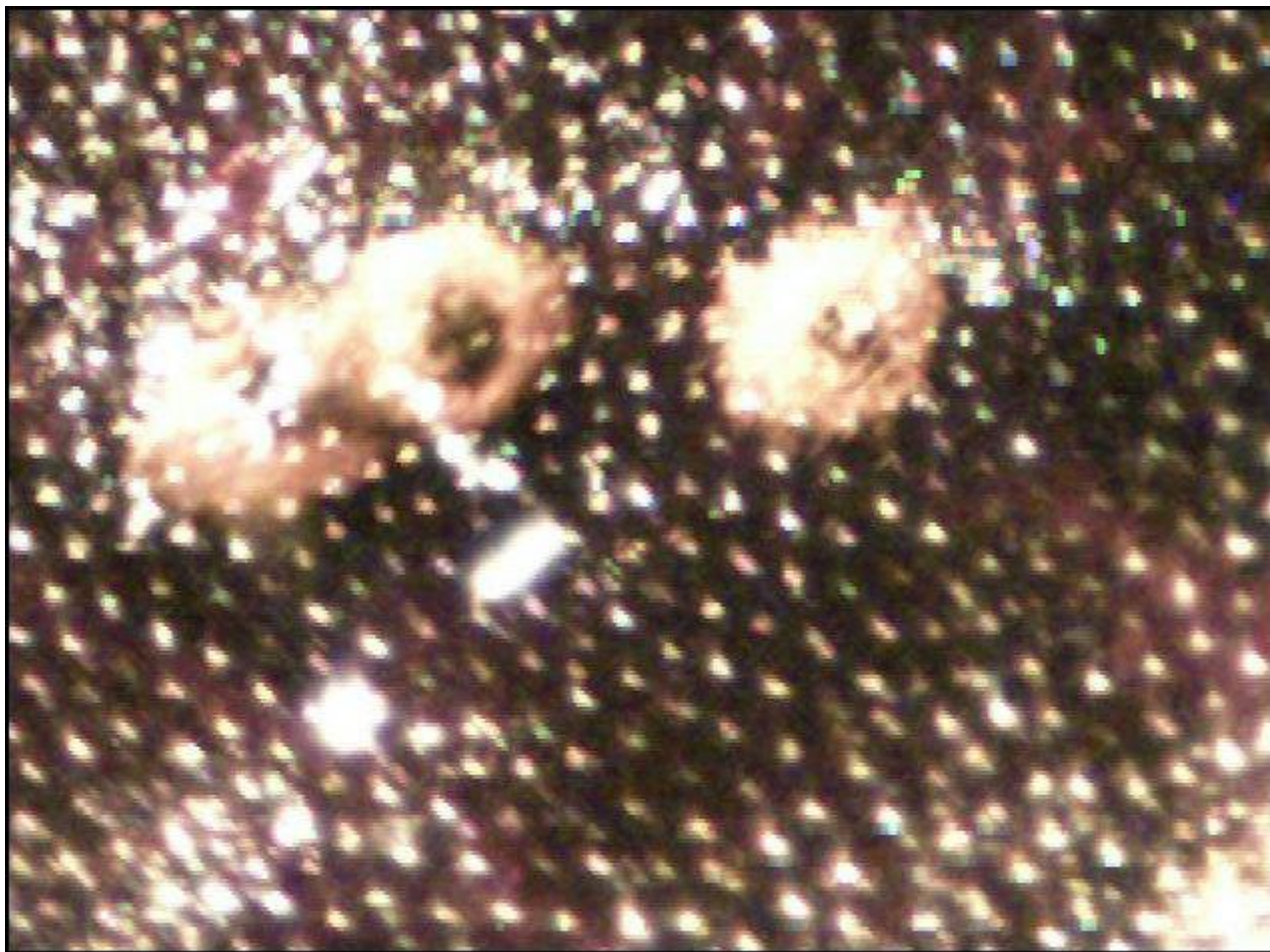
Маховые крылья на просвет (ближе к переднему краю). Увеличение x1000.

Замполиту достался ещё один уникальный экземпляр, принадлежащий к семейству "Julodis". И он бросился с рвением, присущим каждому советскому офицеру, изучать и фиксировать необычные структуры хитинового покрова этого красивого жука.

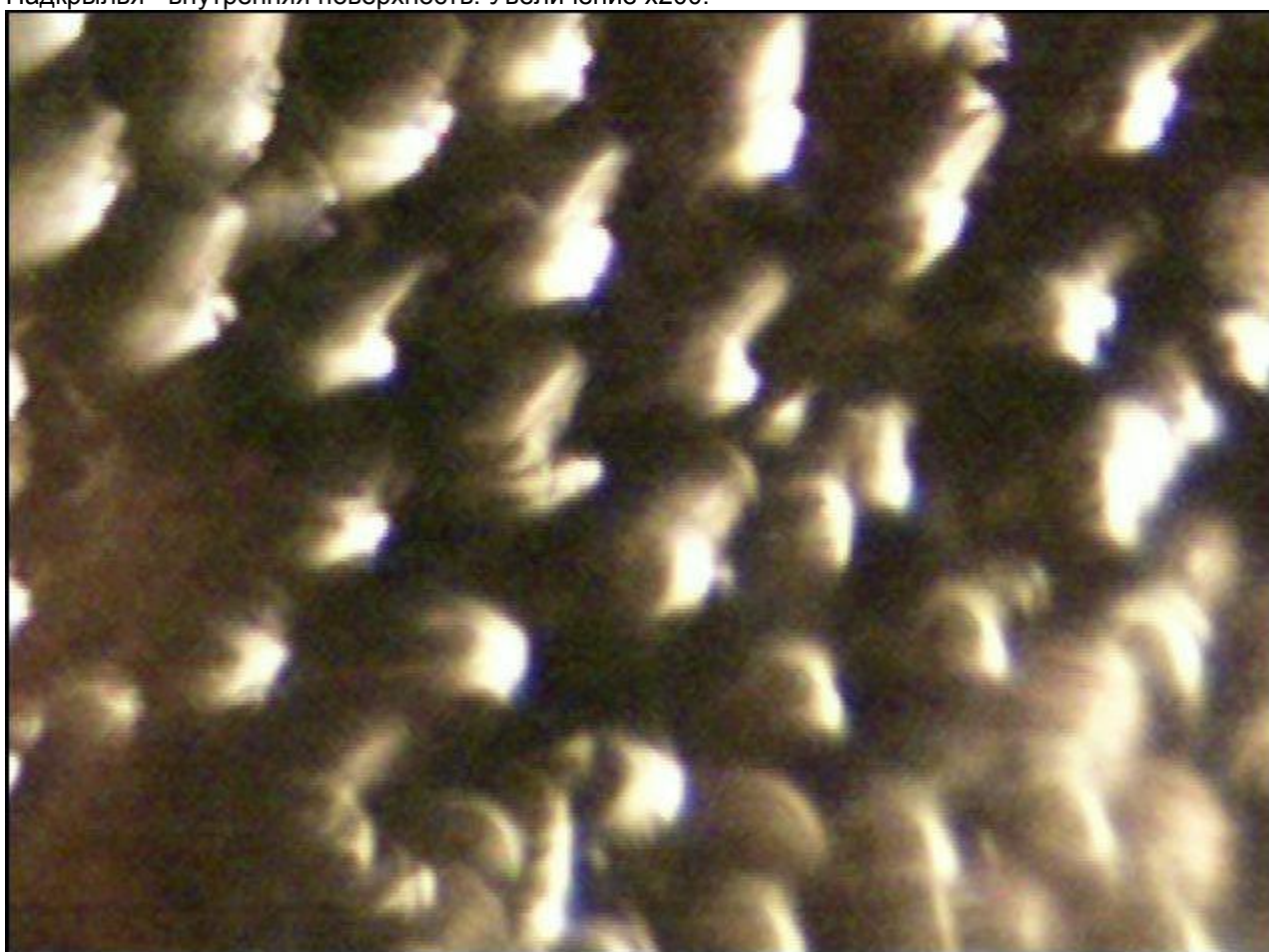
Зламка Julodis Variolaris



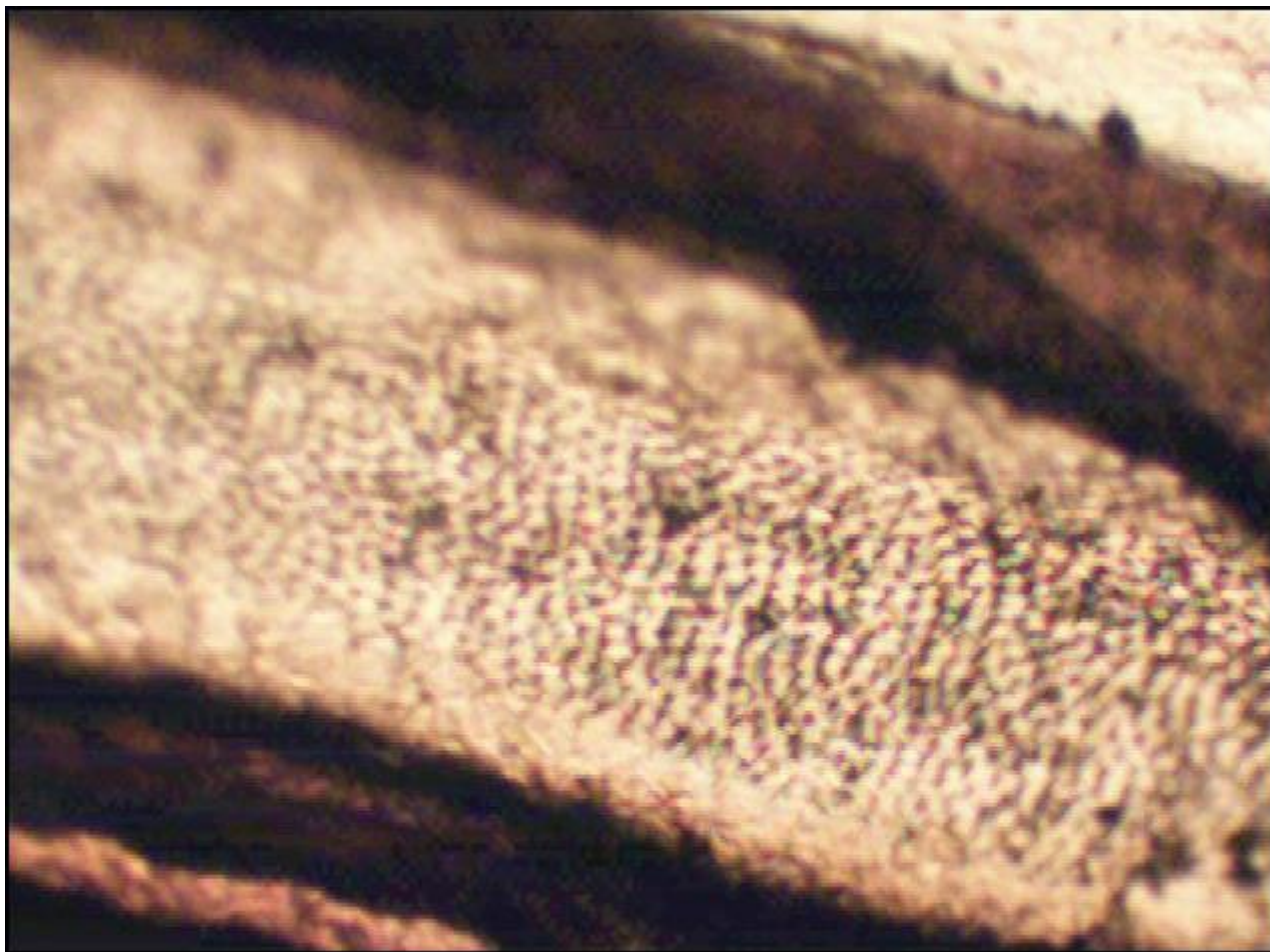
Надкрылья - внутренняя поверхность. Увеличение x40.



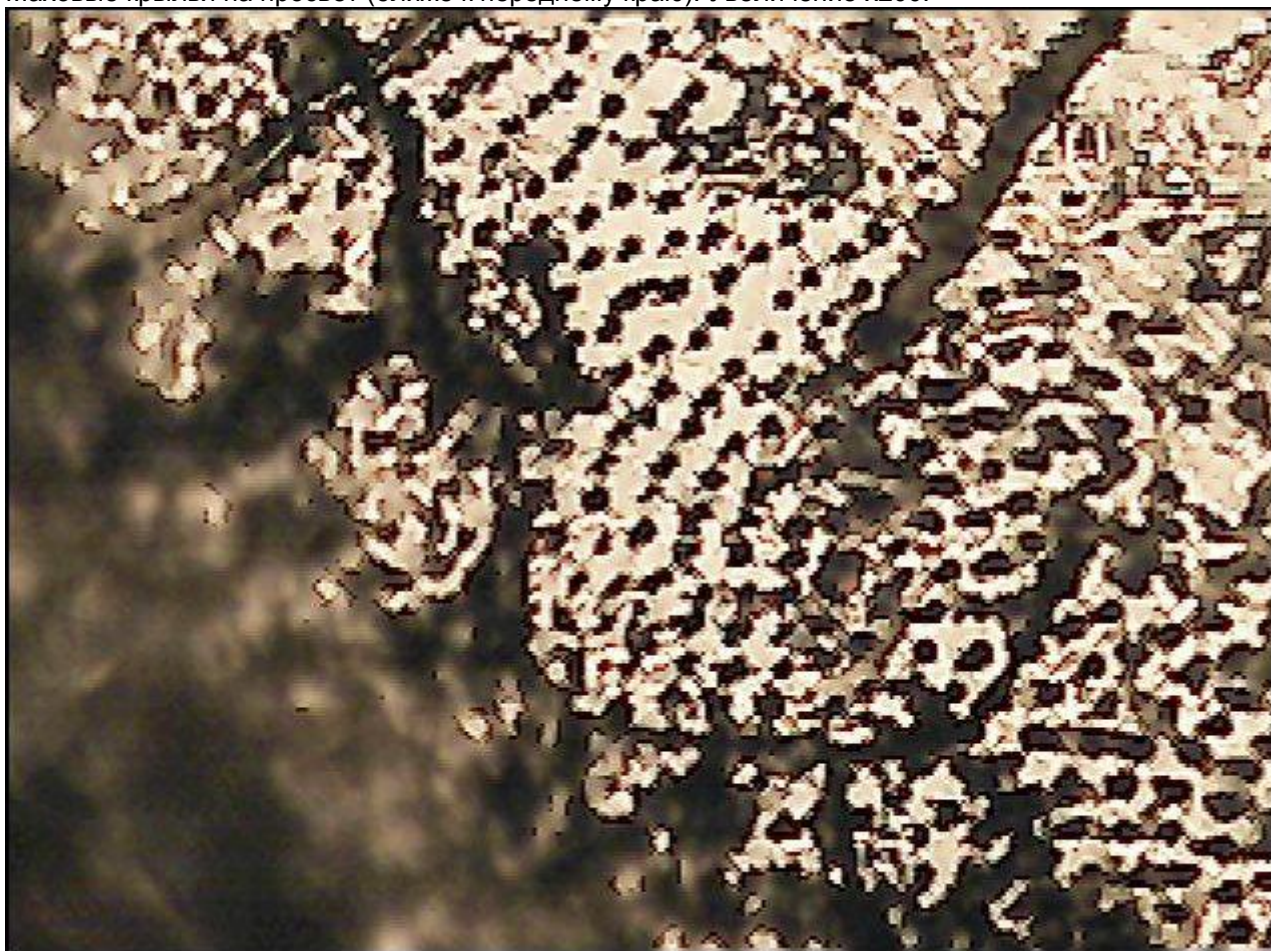
Надкрылья - внутренняя поверхность. Увеличение x200.



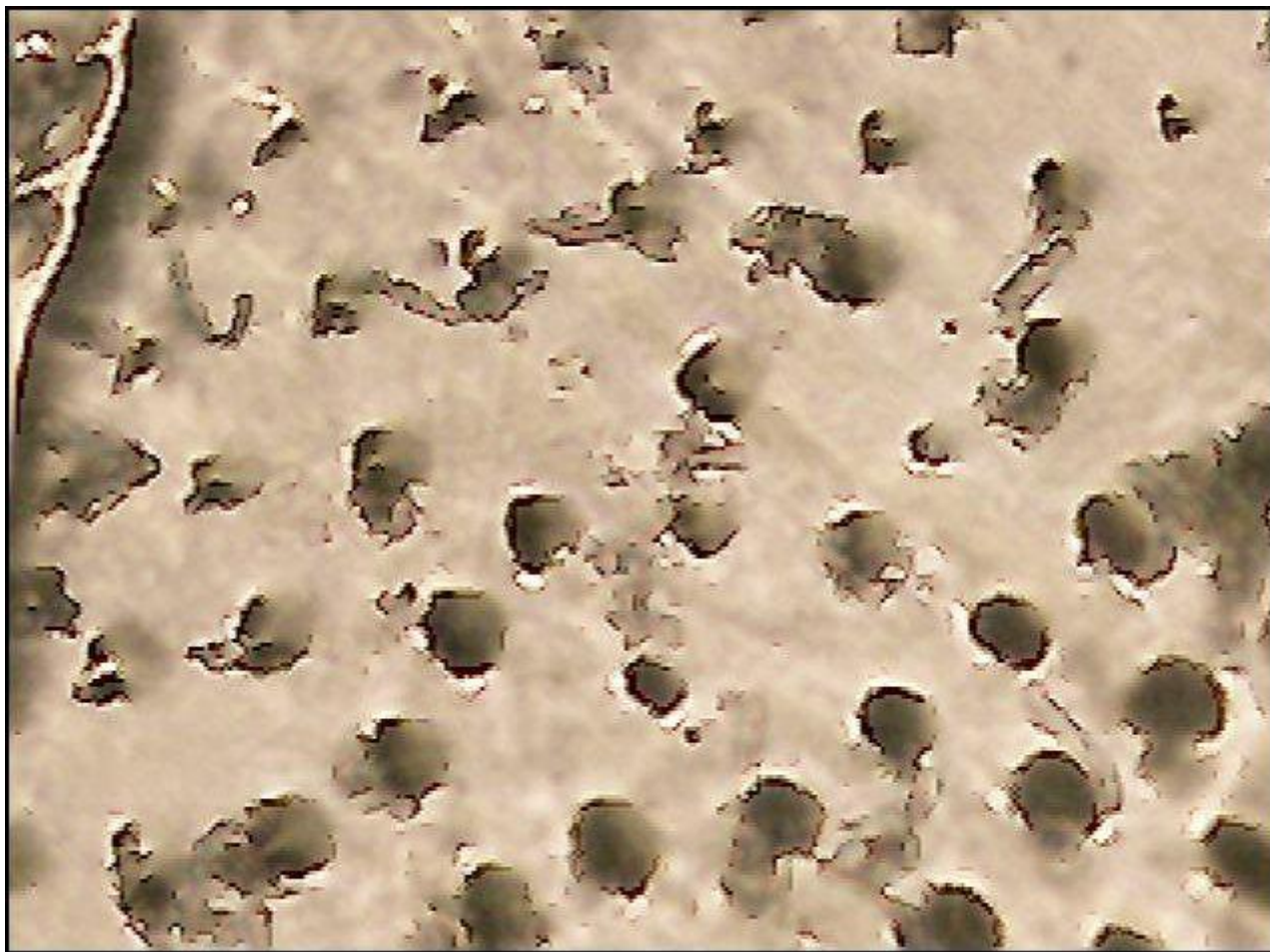
Надкрылья - внутренняя поверхность. Увеличение x1000.



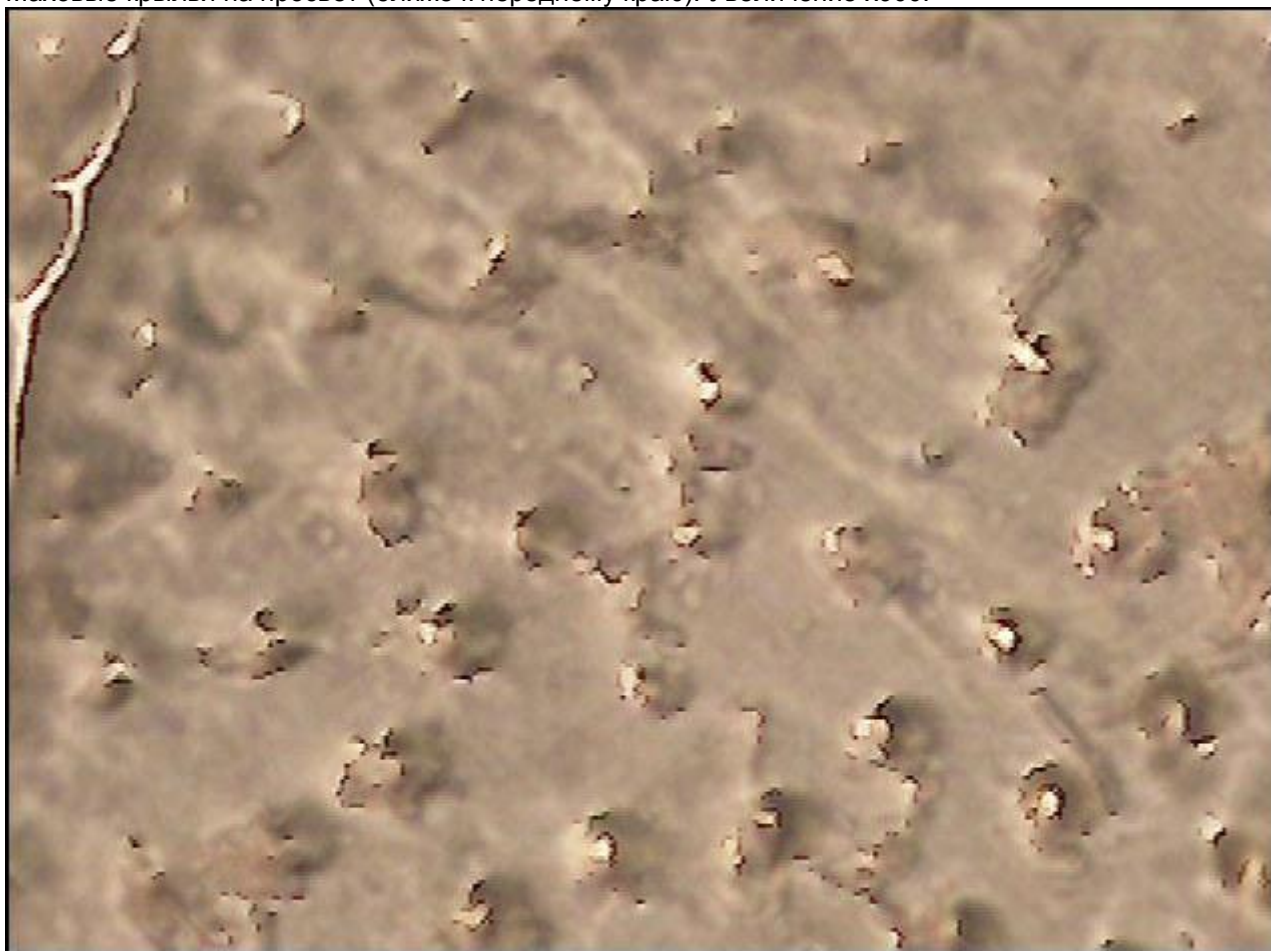
Маховые крылья на просвет (ближе к переднему краю). Увеличение x200.



Маховые крылья на просвет (ближе к переднему краю). Увеличение x500.



Маховые крылья на просвет (ближе к переднему краю). Увеличение x900.



Маховые крылья на просвет (ближе к переднему краю). Увеличение x1000.

Дусе Педалькиной достались жуки - бронзовки. Хотя и общеизвестно, что бронзовки одни из немногочисленных видов жуков, которые при полёте не раскрывают свои надкрылья, однако решено было проверить и их на предмет оценки микроструктур на поверхности надкрыльев.

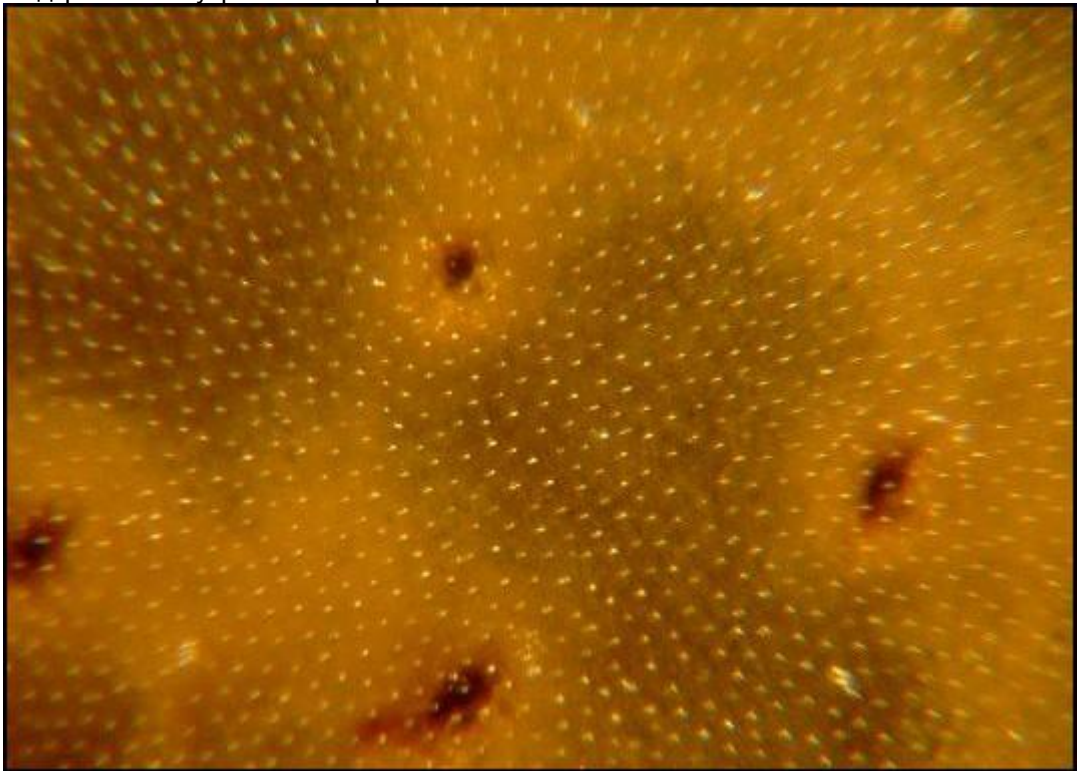
Бронзовка бронзовая - Potosia Cuprea



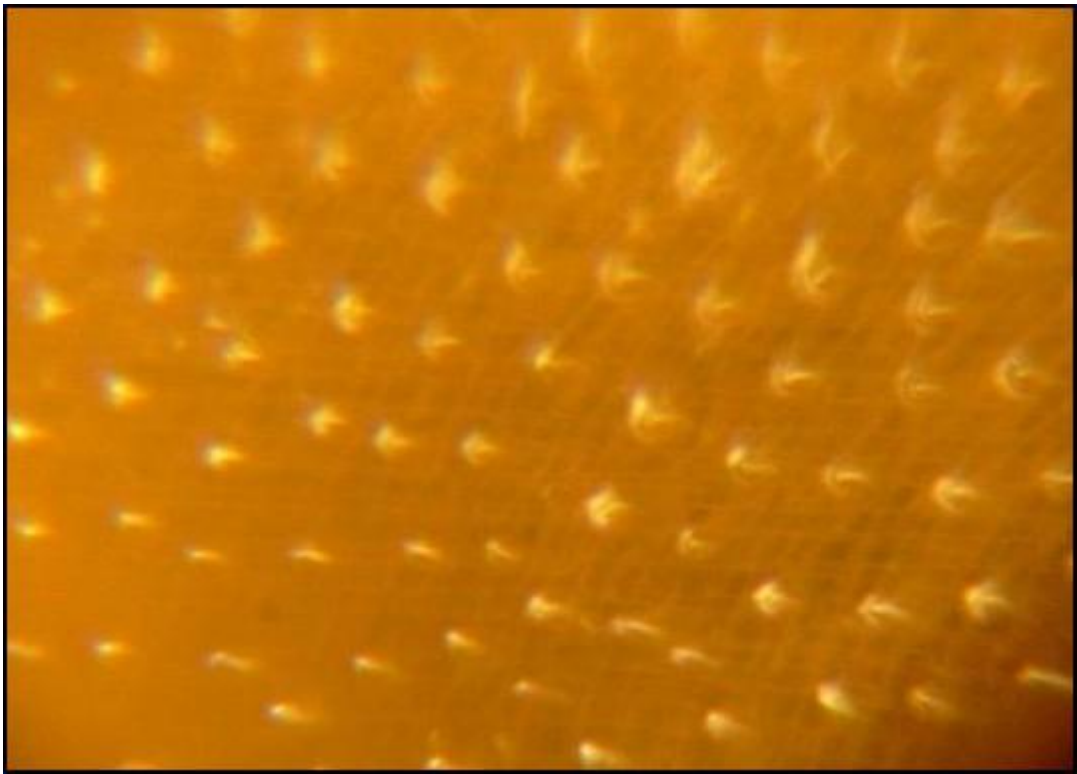
Подготовленные для изучения надкрылья.



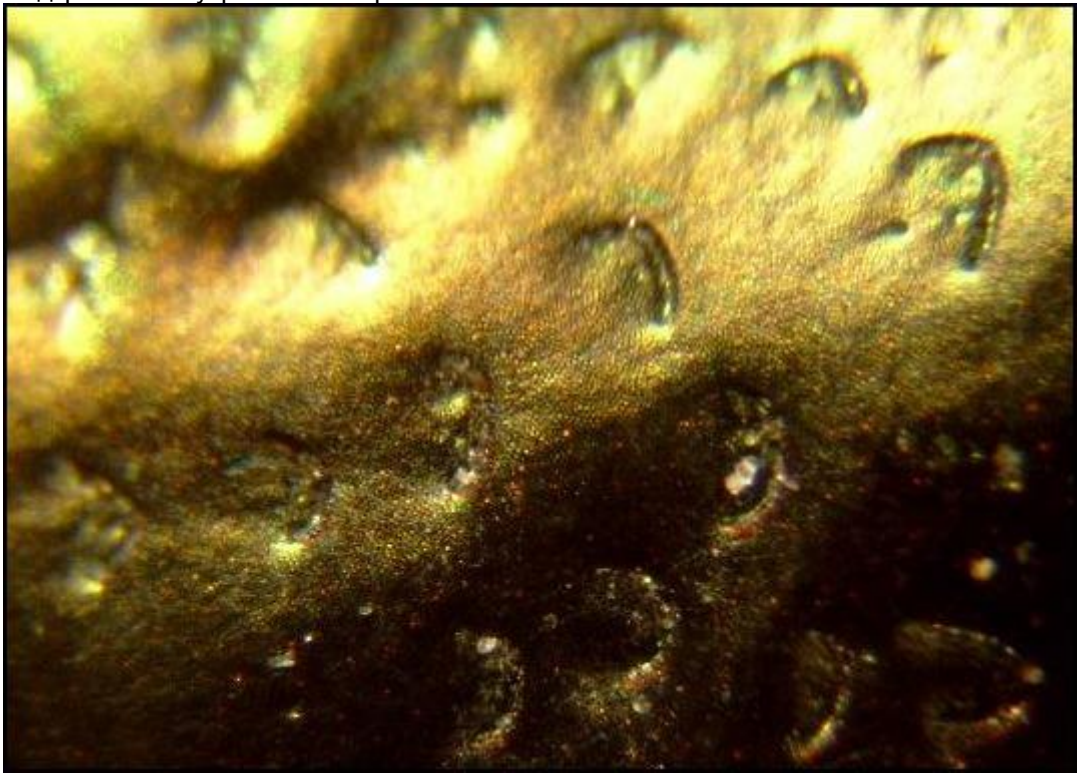
Надкрылья - внутренняя поверхность. Увеличение x100.



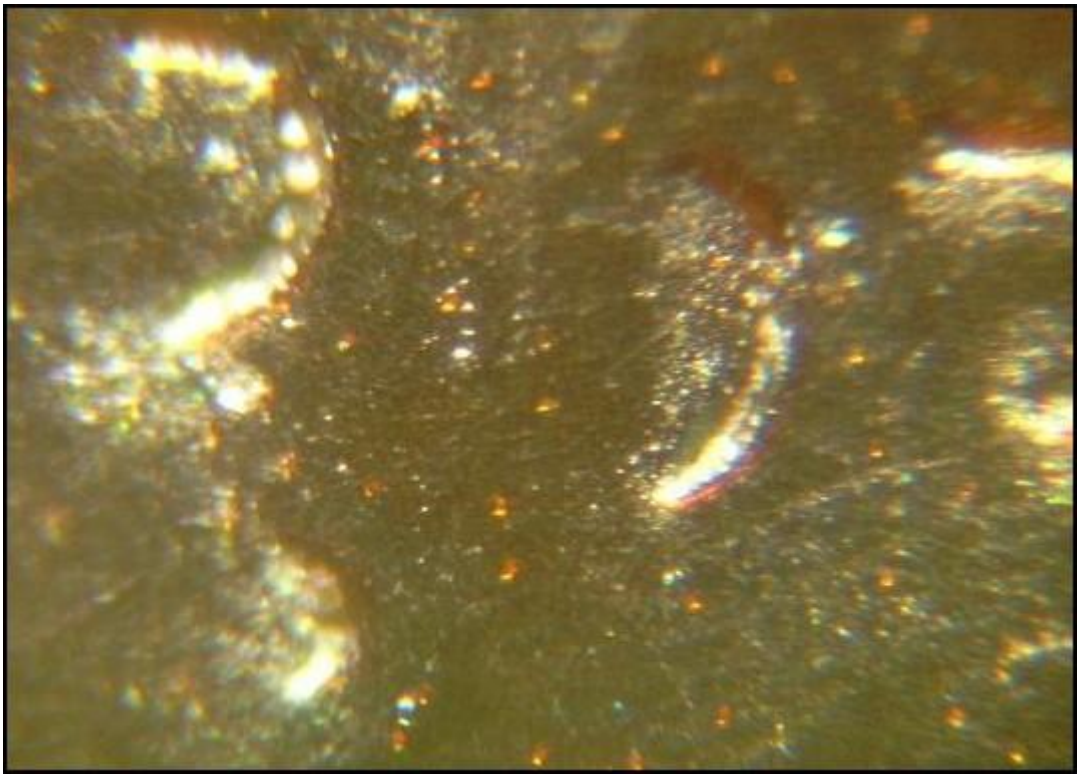
Надкрылья - внутренняя поверхность. Увеличение x500.



Надкрылья - внутренняя поверхность. Увеличение x900.



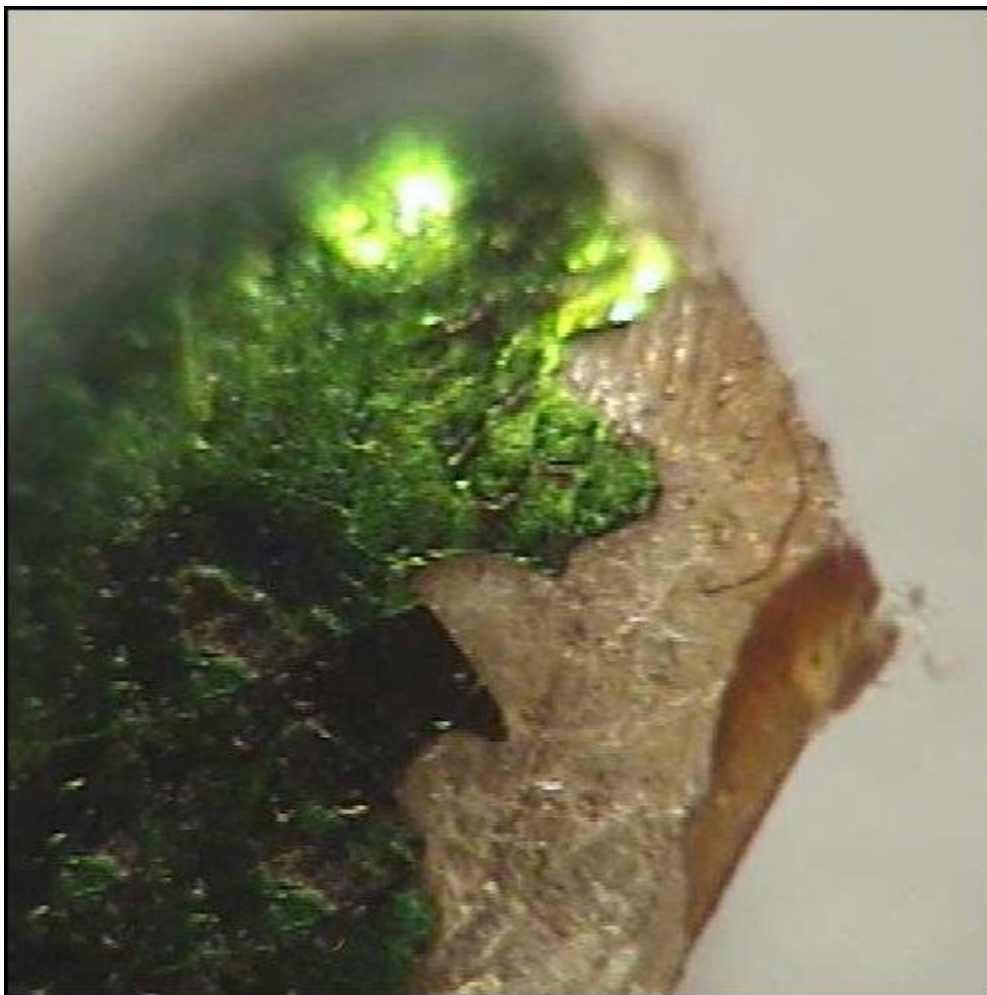
Надкрылья - внешняя поверхность. Увеличение x100.



Надкрылья - внешняя поверхность. Увеличение x500.

Далее Дуся осмотрела более крупного и солидного представителя семейства бронзовок - бронзовку золотую. Осмотр не выявил каких-либо особенностей и показал полную схожесть микроструктур с предыдущим образцом.
Бронзовка золотая - Cetonia Aurata

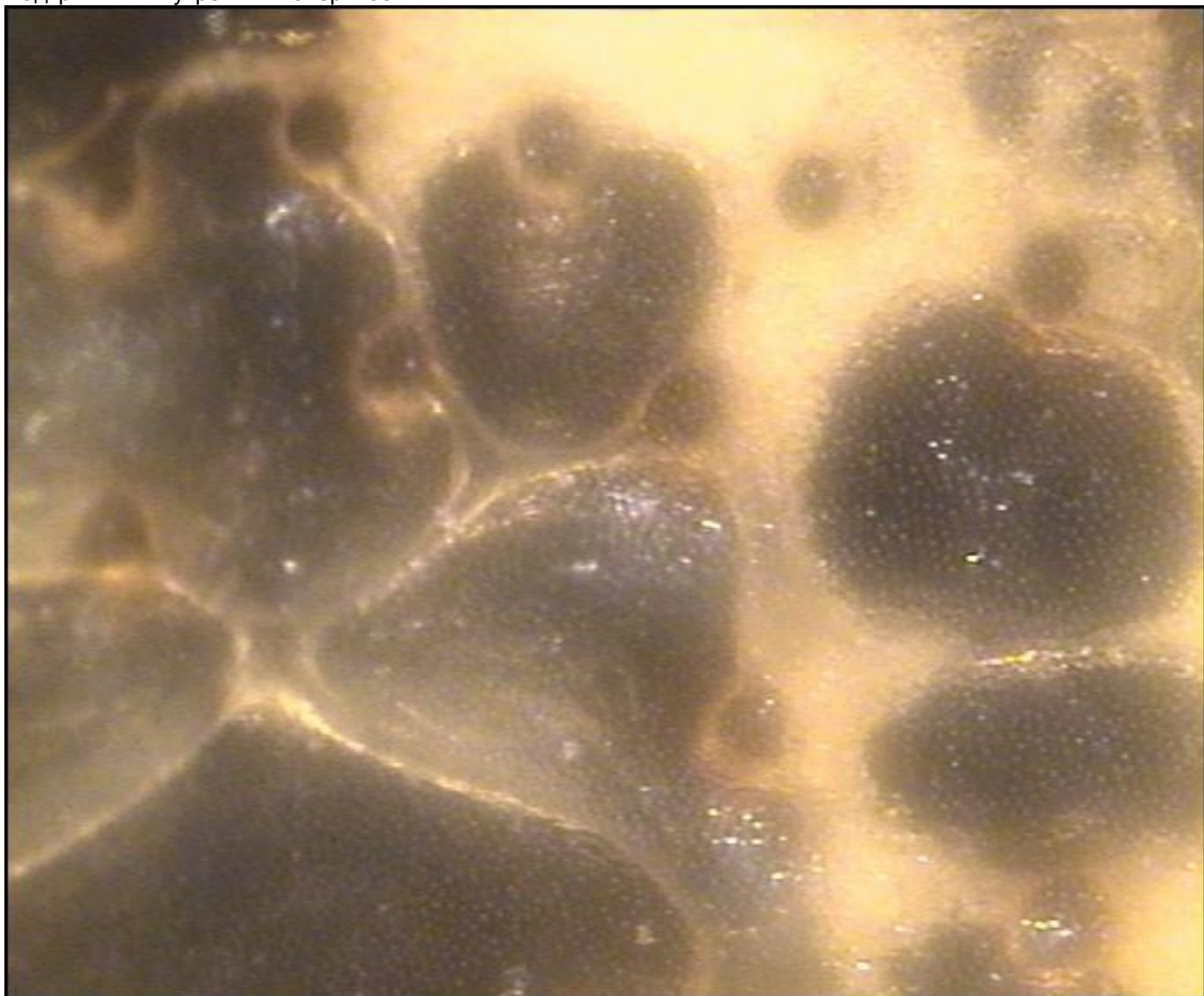




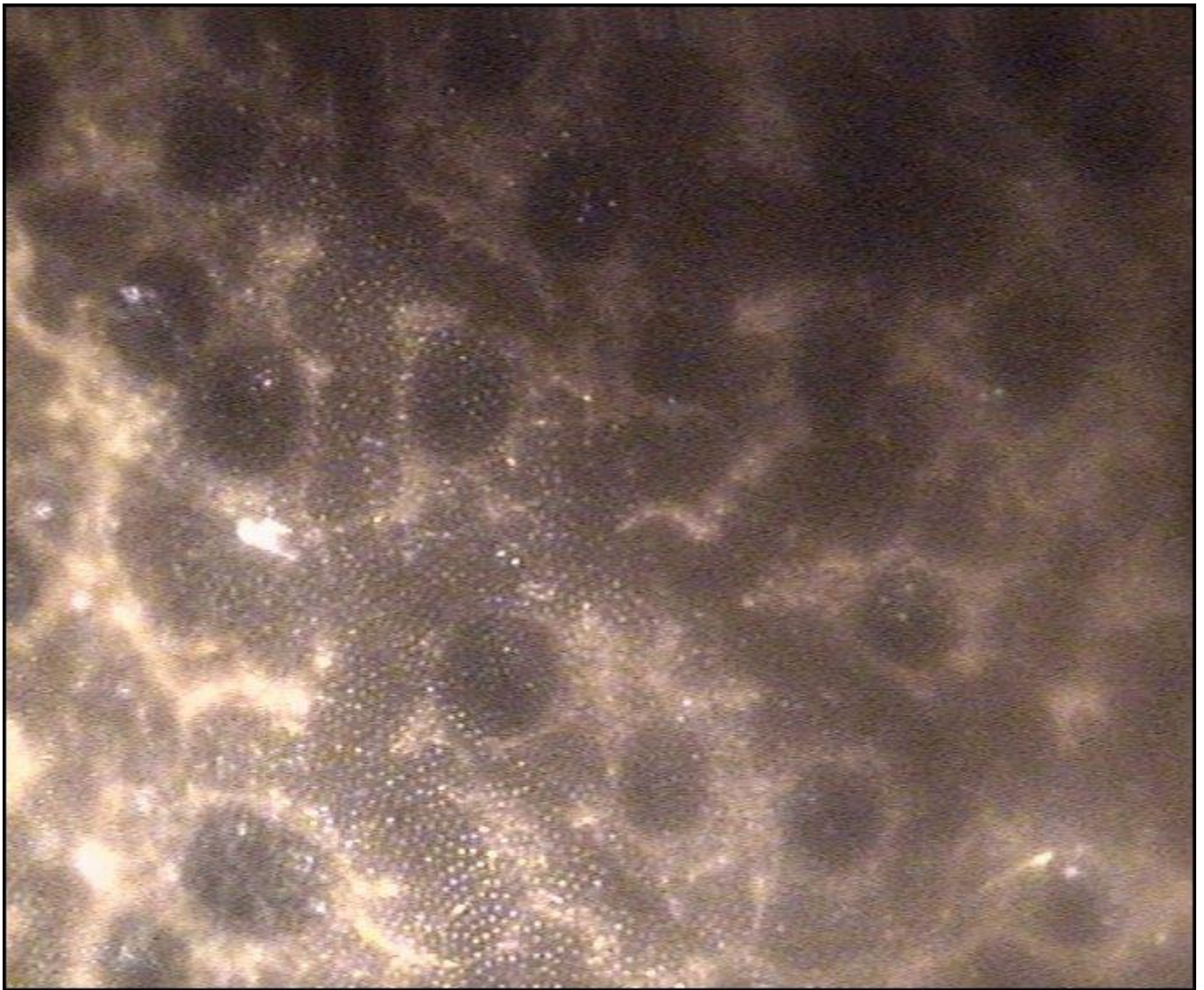
Расслоенное надкрылье бронзовки.



Надкрылья - внутренняя поверхность.



Надкрылья - внутренняя поверхность.



Надкрылья - внутренняя поверхность.

И в завершение своего труда праведного и героического (теперь ни кто не скажет, что сотрудники генштаба сидят без дела) Дуся Педалькина изучила и законспектировала "рисунок" поверхности хитина на надкрыльях майского жука.

Майский жук - Melolontha Hippocastani





Надкрылье майского жука - вид сверху.



Надкрылье майского жука - внутренняя поверхность.



Надкрылья - внутренняя поверхность.

Жуков было так много, что к концу дня, когда фронтальная канонада артиллерии стала потихоньку утихать, все устали до такой степени, что порешили отложить подведение итогов на следующий день. Жучка была приставлена официальным вахтенным при штабной землянке и все отправились спать.

[Читать четвёртую часть >>>](#)